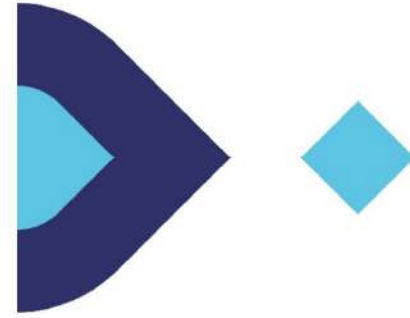


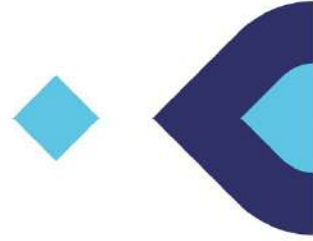
تحفيظ
الشرقيّة
منذ ١٣٨٨ هـ

الخطة التشغيلية
لعام ٢٠٢٣





بِسْمِ اللَّهِ الرَّحْمَنِ الرَّحِيمِ



فهرس

- ٢ دليل مؤشرات الخطة الاستراتيجية لفروع الجمعية
- ١٤ الخطة التشغيلية لفروع الجمعية
- ٢٥ دليل مؤشرات الخطة الاستراتيجية لإدارات الإشراف والمكاتب والمدارس النسائية
- ٣٦ الخطة التشغيلية لإدارات الإشراف والمكاتب والمدارس النسائية





دليل مؤشرات الخطة الاستراتيجية لفروع الجمعية

ت ١ زيادة عدد الطلاب بالجمعية



ت ١-٣

نسبة رضا الطلاب
عن البرامج التعليمية

المستهدف

٪٩٠

شرح المؤشر

نسبة الرضا الكلية للطلاب
وأولياء أمور الطلاب،

المالك

الشؤون التعليمية
فروع الجمعية



ت ١-٢

نسبة الزيادة في طلاب
الجمعية في البرامج التعليمية
من عمر ٣ إلى ١١ سنة

المستهدف

٪١٠

شرح المؤشر

جميع الطلاب المنتظمين في مسار
تعليمي مستمر بشرط أن يكون
العمر من ٣ - ١١ سنة.

المالك

الشؤون التعليمية
فروع الجمعية



ت ١-١

نسبة الزيادة في طلاب
الجمعية في البرامج التعليمية
لمن هم أكبر من ١٢ سنة

المستهدف

٪١٠

شرح المؤشر

جميع الطلاب المنتظمين في مسار
تعليمي مستمر بشرط أن يكون
العمر أكبر من ١٢ عاماً

المالك

الشؤون التعليمية
فروع الجمعية

ت ٢ إتقان الطلاب لحفظ القرآن الكريم وتجويده



٣-٢٤

نسبة الزيادة في
عدد الحفظ

المستهدف

% ١٠

شرح المؤشر

جميع الحفظة الذين اجتازوا امتحان الحفظة في كامل المصحف، وفق لأئحة امتحان الحفظة المعتمدة من الجمعية خلال السنة المالية ٢٠٢٢ - ٢٠٢٣

المالك

الشؤون التعليمية
فروع الجمعية



٢-٢٤

نسبة الزيادة في عدد الطلاب
المشاركين في المسابقات المحلية

المستهدف

% ٥

شرح المؤشر

جميع من شارك في المسابقة المحلية سواءً قام مكتب الجمعية برعايتهم بهدف مساعدتهم على الفوز، أو تم استقطابهم للمشاركة وتحفيزهم على دخول التصفيات مباشرة على مستوى المحافظة.

المالك

الشؤون التعليمية



١-٢٤

نسبة النجاح في
طلاب الجمعية

المستهدف

% ٧٥

شرح المؤشر

نسبة النجاح التي تم تحقيقها لجميع الناجحين الذين دخلوا واجتازوا امتحان القياس بمختلف الفئات منذ بداية الموسم الدراسي وحتى ختام الموسم الدراسي في فصل الصيف، وفق نظام قياس الأجزاء وقياس التلقين

المالك

الشؤون التعليمية
فروع الجمعية

خ ١ إبراز الصورة الذهنية للجمعية لدى المستفيدين



خ١-٣

نسبة الزيادة في عدد اللقاءات مع المؤثرين في وسائل التواصل الاجتماعي

المستهدف

%٠

شرح المؤشر

الزيارات واللقاءات التي تنظمها إدارة التسويق مع المؤثرين في المجتمع عبر وسائل التواصل الاجتماعي ممن له رؤية وصوت مؤثر في قنوات المجتمع بهدف إيجاد القبول والقناعة بأهمية دور التحفيز وجهوده

المالك

إدارة التسويق والإعلام



خ١-٢

نسبة الزيادة في عدد المشاهدات للمنشورات في منصات التواصل الاجتماعي

المستهدف

%٠

شرح المؤشر

جميع المشاهدات للمنشورات التي تم نشرها في منصات التواصل الاجتماعي لتغطية أخبار الجمعية والإعلان عن برامجها وتفعيل دورها المجتمعي

المالك

إدارة التسويق والإعلام



خ١-١

نسبة الزيادة في عدد المنشورات في منصات التواصل الاجتماعي

المستهدف

%١٠

شرح المؤشر

جميع المنشورات التي تم نشرها في منصات التواصل الاجتماعي لتغطية أخبار الجمعية والإعلان عن برامجها وتفعيل دورها المجتمعي (تويتر، الموقع الإلكتروني، انستجرام)

المالك

إدارة التسويق والإعلام

خ ١ إبراز الصورة الذهنية للجمعية لدى المستفيدين



خ١-٥

نسبة رضا المانحين والداعمين عن أنشطة وسمعة الجمعية.

المستهدف

٪ ٩٥

شرح المؤشر

نسبة الرضا الكلية للمانحين والداعمين من التجار والمؤسسات المانحة عن خدمات وسمعة الجمعية، ويقتصر ذلك على الداعمين الحاليين ولا يشمل الداعمين السابقين والمستقبليين، بحيث تعكس الاستبانة ما تم إنجازه من خدمات وتواصل وتفاعل لاستبقاء المانحين

المالك

إدارة التسويق والإعلام



خ١-٤

نسبة الزيادة في عدد المستفيدين من الزيارات واللقاءات لعرض مناشط الجمعية

المستهدف

٪٣٠ النعيرية

٪١٠ إدارة التسويق والإعلام - شرق الدمام - الخبر - بقيق - الرفيعة
٪٥ غرب الدمام - قرية العليا - الصرار - رأس تنورة - عنك

شرح المؤشر

البرامج التي تنظمها إدارة التسويق أو فروع الجمعية بهدف تعريف المجتمع بالتحفيز وجهوده وبرامجه. سواءً كانت هذه البرامج داخل مزار التحفيز أو من خلال الزيارات لمواقع المستفيدين. وسواءً كانت بهدف زيادة أعداد الدارسين أو الحث على الدعم أو تحسين الصورة الذهنية عن الجمعية أو غيرها من الأهداف

المالك

إدارة التسويق والإعلام
فروع الجمعية

خ ١ إبراز الصورة الذهنية للجمعية لدى المستفيدين



خ ١٠

ننسبة الزيادة في عدد رسائل التواصل الداخلي

المستهدف

%١٠

شرح المؤشر

يقصد بها الرسائل الموحدة لجميع الموظفين التي تقوم إدارة التسويق والإعلام بإرسالها لجميع الموظفين بما يحقق الولاء والانتماء للجمعية ومواكبة المستجدات من الأخبار الاجتماعية لموظفي الجمعية والميزات المتاحة لهم

المالك

إدارة التسويق والإعلام

م ١ زيادة الموارد المالية الثابتة وعموماً



م ١٠

نسبة الزيادة في الموارد المالية الثابتة وعموماً

المستهدف

٪ ١٠

شرح المؤشر

يقصد بها الإيرادات سواء كانت ثابتة ومؤكدة تحقيقها أو عامة أو تبرعات موسمية وغير ثابتة، مثل الاستقطاع، الرسوم الدراسية المنح الدراسية من المؤسسات المانحة، الشراكات المجتمعية

المالك

إدارة التسويق والإعلام
فروع الجمعية

م ٢ توسيع شريحة المتبرعين عبر القنوات الإلكترونية



م ٢-١

نسبة الزيادة في المتبرعين عبر المتجر الإلكتروني

المستهدف

٪١٠

شرح المؤشر

يقصد به الزيادة في عدد المتبرعين مقارنة بأعدادهم السابقة

المالك

إدارة التسويق والإعلام

د التحسين المستمر لعمليات الجمعية وتفعيل التقنية فيها



د-٢

نسبة الإنجاز في مشروع التحول الرقمي

المستهدف

٪١٠٠

شرح المؤشر

ويقصد به مقدار ما تم إنجازه واستخدامه في المشروع فعلياً وضابطه عدد الإدارات والمكاتب التي تم إدخال بياناتها واستفادتها من برنامج التحول الرقمي فيها لإنجاز أعمالها من خلاله

المالك

إدارة التقنية والحاسب الآلي



د-١

عدد العمليات التي تم تحسينها وإصدار نموذج عمل محسن للعملية يمكن نشره وتبادله معرفياً

المستهدف

٣ عمليات

شرح المؤشر

ويقصد بها الإجراءات التي يتم تحسينها في الإدارات أو الفروع مما يسهل العمل ويختصر الوقت والجهد ويريح العملاء ويرفع نسبة الرضا وفق قوائم التحسين من وحدة الجودة

المالك

جميع الإدارات في الإدارة العامة
جميع الفروع



١-٢٤

نسبة سد الفجوة في معايير الحوكمة بين أداء الجمعية ودرجة الحوكمة الكاملة مع تحقيق معيار السلامة المالية

المستهدف

٪ ١٠٠

شرح المؤشر

يقصد بها نسبة الالتزام بتحقيق جميع معايير الحوكمة وفق القوائم المحددة لكل مستوى من مستويات الإدارة، ووفق المطلوب لكل رصد

المالك

لجنة الحوكمة والمخاطر والالتزام

د ٣ توطين الوظائف وتطوير وتأهيل العاملين



د٣ - ٣

عدد الموظفين الذين التحقوا بالبرامج التدريبية

المستهدف

٢٠٪ من إجمالي الموظفين

شرح المؤشر

ويقصد به إجمالي عدد الموظفين ممن هم على رأس العمل وتم تدريبهم بهدف رفع الكفاءة وضابطها أن تكون ضمن الخطة التدريبية وترتبط بالعمل الذي يمارسه وليست برامج تدريبية عامة

المالك

الشؤون التعليمية
فروع الجمعية



د٣ - ١

نسبة الزيادة في سعودة الوظائف التعليمية الميدانية

المستهدف

٣٠٪

شرح المؤشر

ويقصد به الوظائف التعليمية الميدانية (معلم مدير مجمع، مشرف، مراقب) العاملين في الجمعية وضابط احتسابه أن يكون سعودي الجنسية

المالك

الشؤون التعليمية
فروع الجمعية

د ٤ تهيئة بيئة عمل محفزة للموظفين الرسميين والمتطوعين لتحقيق مناشط الجمعية



٢-٤د

نسبة رضا الموظفين عن بيئة العمل

المستهدف

٪ ٩٠

شرح المؤشر

نسبة الرضا الكلية للموظفين التابعين للإدارة أو الفروع

المالك

الإدارات في الإدارة العامة فروع الجمعية



١-٤د

نسبة النمو في عدد المتطوعين في برامج وأنشطة الجمعية

المستهدف

٪ ١٠

شرح المؤشر

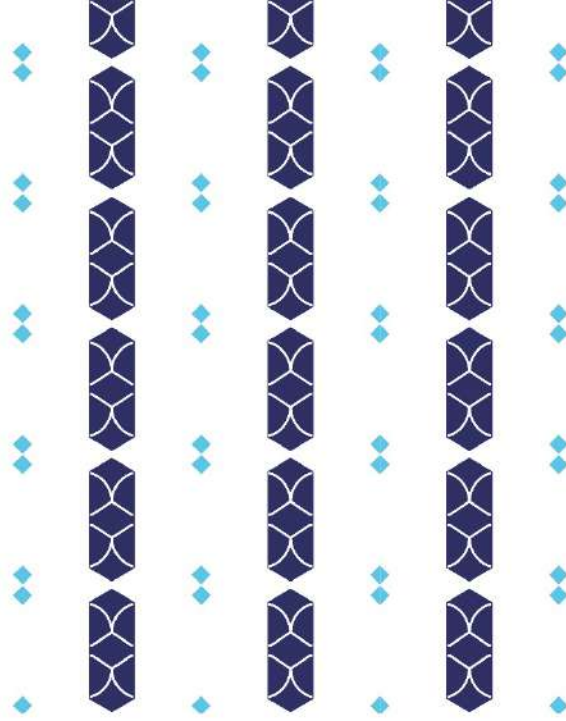
ويقصد به عدد الموظفين الذين يعملون في الجمعية ويشتركون بجهدهم بدون أن يكون لهم مقابل مالي ويشمل الموظفين الذين لديهم عقد مرن أو فرق العمل التي تشارك في البرامج المؤقتة بدون أن يكون لهم عقد مرن وسواءً كانوا ممن يعملون خلال العام الدراسي في الجمعية أو متطوعين مستجدين

المالك

الموارد البشرية مدير وحدة التطوع (في الموارد البشرية) الشؤون التعليمية - جميع الفروع



الخطة التشغيلية لفروع الجمعية



المؤشر	المبادرة المخصصة للمؤشر	التكلفة	عدد المستفيدين	فترة التنفيذ
نسبة الزيادة في طلاب الجمعية في البرامج التعليمية لمن هم أكبر من ١٢ سنة	فتح الحلق والمدارس القرآنية	١٤٢٠٠٠	٩٣	طوال السنة ما عدا فترة الصيف شهري يوليو وأغسطس
نسبة الزيادة في طلاب الجمعية في البرامج التعليمية لمن هم أصغر من ١٢ سنة	فتح الحلق والمدارس القرآنية	١٦٧٠٠٠	١٢٠	طوال السنة ما عدا فترة الصيف شهري يوليو وأغسطس
عدد الموظفين الذين التحقوا بالبرامج التدريبية	دورات تطوير المعلمين والمشرفين	١٤٧٠٠	١٥٠	يناير - فبراير - مايو - يونيو - سبتمبر - أكتوبر
نسبة النجاح في طلاب الجمعية وزيادة عدد الحفاظ	الدورات الصيفية المكثفة	٢٩٣٤٠٠	٥٠٠	يوليو - أغسطس
نسبة النجاح في طلاب الجمعية وزيادة عدد الحفاظ	أيام الهمة	٢٤٤٠٠٠	١٠٤٠	فبراير - مارس - مايو - يونيو - أغسطس - سبتمبر - نوفمبر - ديسمبر

المؤشر	المبادرة المخصصة للمؤشر	التكلفة	عدد المستفيدين	فترة التنفيذ
إبراز الصورة الذهنية لدى المستفيدين	إقامة حفل التكريم للمعلمين والمشرفين وأفضل طلاب	٢٥٠٠٠	٧٤	يوم واحد
إبراز الصورة الذهنية لدى المستفيدين	إقامة لقاء لمشرفين الحلق	١٠٠٠٠	١٤	يوم واحد
نسبة الزيادة في الأعداد الناشئة في طلاب الجمعية	إقامة يوم قرآني	٤٥٨٥٠	٢٨	يوم واحد
نسبة الزيادة في الأعداد الناشئة في طلاب الجمعية	إقامة يوم قرآني خاص للحفاظ	٣٨١٥٠	٢٨	يوم واحد
نسبة الزيادة في طلاب الجمعية في البرامج التعليمية لمن هم أكبر من ١٢ عام	إقامة برنامج علمني الفاتحة	١٠٠٠٠	١٠	أسبوعين
إبراز الصورة الذهنية لدى المستفيدين	إقامة لقاء الائمة والمؤذنين	١٠٠٠٠	٢٠٠٥	يوم واحد
إبراز الصورة الذهنية لدى المستفيدين	إقامة لقاء طلاب الجامعات	١٠٠٠٠	٢٠٠٥	يوم واحد
إتقان الطلاب لحفظ القرآن الكريم	إقامة مسابقة على مستوى شرق الدمام	٢٥٠٠٠	٢٢	لمدة أسبوعان
نسبة الزيادة في الاعداد الناشئة في طلاب الجمعية	إقامة يوم قرآني خاص بالأطفال	٣٨١٥٠	٢٨	يوم واحد
تهيئة بيئة عمل محفزة للموظفين الرسميين والمتطوعين	مبادرة الموظف المثالي	٥٠٠٠	٥	لمدة سنة

المؤشر	المبادرة المخصصة للمؤشر	التكلفة	عدد المستفيدين	فترة التنفيذ
نسبة الزيادة في عدد الطلاب والحفظة ونسبة النجاح	الملتقيات القرآنية (أيام قرآنية+ شبل القرآن+ حفاظ)	١٦٠,٠٠٠	١٢٠٠	٤ مرات خلال العام الدراسي
عدد العمليات التحسينية	عمليات التحول الرقمي	٣٣,٨٤٠	٢٢٠	عام دراسي
نسبة الزيادة في الموارد المالية الثابته وعمومًا	الاستقطاعات الشهرية	٣٠,٠٠٠	١٠٠	عام مالي
زيادة نسبة رضا الموظفين	نظام تحفيزي للموظفين	٤٤,٠٠٠	١٠	عام مالي
عدد الموظفين الذين التحقوا بالبرامج التدريبية	دورات تدريبية للموظفين	٢٠,٠٠٠	١٠	٦ أشهر
نسبة الزيادة في عدد الطلاب والحفظة ونسبة النجاح	تصميم برامج تعليمية مناسبة	٥٠,١٠٠	٢٠٠	عام دراسي

المؤشر	المبادرة المخصصة للمؤشر	التكلفة	عدد المستفيدين	فترة التنفيذ
نسبة النجاح في طلاب الجمعية ونسبة الزيادة في عدد الحفظة	حوافز وهدايا للطلاب	١٠٠٠٠	٣٠٠	طوال العام الدراسي
نسبة الزيادة في الموارد المالية الثابتة وعموماً	التسويق للداعمين والمؤسسات المانحة	٢٤٠٠٠	١	طوال العام الدراسي
نسبة الزيادة في طلاب الجمعية في البرامج التعليمية لمن هم أكثر من ١٢ سنة	تحفيز المنهج الدراسي لمن فوق ١٢ سنة	١٠٠٠٠	٤٠	طوال العام الدراسي

المؤشر	المبادرة المخصصة للمؤشر	التكلفة	عدد المستفيدين	فترة التنفيذ
نسبة الزيادة في طلاب الجمعية في البرامج التعليمية لمن هم أكبر من ١٢ عام	افتتاح ١٦ حلقة	٢٢٤٠٠٠	٢١٠	سنة
نسبة الزيادة في طلاب الجمعية في البرامج التعليمية لمن هم أكبر من ١٢ عام	برنامج علمني الفاتحة	٥٠٠٠	٧٠	أسبوعان

المؤشر	المبادرة المخصصة للمؤشر	التكلفة	عدد المستفيدين	فترة التنفيذ
نسبة زيادة عدد الطلاب الملتحقين بالجمعية	فتح ٢٠ حلقة في محافظة بقيق	١٤٠٠٠	٢٠٠ طالب	١٠ أشهر
زيادة عدد الطلاب الملتحقين بالجمعية	فتح ١٥ حلقة في الهجر التابعة لمحافظة بقيق	١٠٥٠٠	١٥٠ طالب	١٠ أشهر
نسبة النجاح في طلاب الجمعية	مكافآت اختبارات الطلاب	٤٠٠٠	٢٠٠ طالب	١٠ أشهر
نسبة زيادة عدد الطلاب الملتحقين بالجمعية	التكريم الفصلي للطلاب والمعلمين	٣٠٠٠	٣٥٠ طالب و ٣٠ معلم	مارس، يونيو، نوفمبر
زيادة عدد الطلاب الملتحقين بالجمعية	دورة التجويد التأهيلية	٥٠٠	١٥ طالب	سبتمبر، أكتوبر، نوفمبر
نسبة زيادة عدد الطلاب الملتحقين بالجمعية	أيام الهمة القرآنية	١٢٠٠	١٨٠	طوال العام
نسبة الزيادة في عدد الحفظة	برنامج (حفاظ) لمساعدة حفاظ جدد ومتابعة الحفاظ السابقين	٦٥٠	١٠	طوال العام
نسبة زيادة عدد الطلاب الملتحقين بالجمعية	برنامج علمني الفاتحة وقصار السور (زيارات للهجر التابعة لمحافظة بقيق)	٨٠٠	٧٠	طوال العام
نسبة زيادة عدد الطلاب الملتحقين بالجمعية	الدورة الصيفية المكثفة	١٠,٠٠٠	١٢٠	يوليو
نسبة الزيادة في الموارد المالية الثابتة	حملة الاستقطاع الشهري	١٢٠٠	٢٠٠٠	سبتمبر

المؤشر	المبادرة المخصصة للمؤشر	التكلفة	عدد المستفيدين	فترة التنفيذ
نسبة الزيادة في طلاب الجمعية في البرامج التعليمية لمن هم أكبر من ١٢ عام	افتتاح ١٤ حلقة جديدة	١٩٦٠٠٠	٢٠٠	سنة
نسبة الزيادة في طلاب الجمعية في البرامج التعليمية لمن هم أكبر من ١٢ عام	علمني الفاتحة	٠٠٠٠	٠٠	أسبوعان

المؤشر	المبادرة المخصصة للمؤشر	التكلفة	عدد المستفيدين	فترة التنفيذ
نسبة الزيادة في عدد المستفيدين من الزيارات واللقاءات لعرض مناشط الجمعية	إقامة معرض ونشر تقارير لأعمال الجمعية	١٥٠٠٠	١٢٠	سنة دراسية
نسبة الزيارة في الموارد المالية الثابتة	الإعلان عن الجمعية وبرامج الدعم	١٢٠٠٠	٦٠	سنة دراسية
عدد الموظفين الذين التحقوا في برامج تدريبية	إقامة برامج تدريبية وتطويرية	٥٠٠٠	٥	سنة دراسية
نسبة رضا الموظفين عم بيئة العمل	إقامة اجتماع تحفيز الموظفين واللقاء بهم	٦٠٠٠	١٠	سنة دراسية
نسبة النجاح في طلاب الجمعية	تهيئة طلاب الجمعية لخوض امتحان القياس بمختلف الفئات	٣٠٠٠	٣	سنة دراسية
نسبة زيادة في عدد الحفظة	إقامة دورات ومسابقات وبرامج للطلاب	١٢٠٠٠	١٠٠	سنة دراسية

فرع الجمعية في قرية العليا

المؤشر	المبادرة المخصصة للمؤشر	التكلفة	عدد المستفيدين	فترة التنفيذ
نسبة الزيادة في طلاب الجمعية من ٣ سنوات	افتتاح عدد ٢٠ حلقة حلقاات بقرية العليا	١٦٠,٠٠٠	٢٠٠	طوال العام
نسبة الزيادة في طلاب الجمعية من ٣ سنوات	افتتاح عدد ٨ حلقات بالسعيرة	٦٤٠٠٠	٨٠	طوال العام
نسبة الزيادة في طلاب الجمعية من ٣ سنوات	افتتاح عدد ٢ بالشيط	١٦٠٠٠	٢٠	طوال العام
نسبة الزيادة في طلاب الجمعية من ٣ سنوات	افتتاح عدد ٨ حلقات مسجد غانم الدوسري بقرية العليا	٦٤٠٠٠	٨٠	طوال العام
نسبة الزيادة في الطلاب أكبر من ١٢ سنة	بالقرآن نحيا	٣٠٠٠٠	١٥٠	مارس إلى يوليو
نسبة الزيادة في عدد الطلاب من ٣ إلى ١١	جيل القران	٣٣٠٠٠	١٢٠	يناير إلى مارس + مايو
نسبة النجاح والزيادة في عدد المشاركين في المسابقات	مسابقة الفرع لحفظ القران الكريم	٢٦٠٠٠	٤١٠	أكتوبر و نوفمبر
اللقاءات التعريفية	المشاركة في المعارض الموسمية	١٥٠٠٠	٥٠٠	موسمي
الزيادة في الموارد المالية	حملة الاستقطاع	٢٠٠٠٠	٢٠٠	أبريل ومايو
نسبة الزيادة في السعودة	برنامج تطوير	١٦٠٠٠	٢٥	مارس
نسبة النجاح	الحفل الختامي	١٠٠٠٠	٣٠٠	ديسمبر

المؤشر	المبادرة المخصصة للمؤشر	التكلفة	عدد المستفيدين	فترة التنفيذ
نسبة النجاح في طلاب الجمعية - نسبة الزيادة في عدد الحفظة	المسابقة القرآنية بالصمان	١٦,٣٠٠	١٠٠	شهر مارس وأبريل (رمضان)
نسبة النجاح في طلاب الجمعية - نسبة الزيادة في عدد الحفظة	اليوم القرآني	٣٦,٤٥٠	٤٠٠	يناير - أبريل - يوليو
نسبة الزيادة في عدد المستفيدين من الزيارات والقاءات لعرض مناشط الجمعية - نسبة الزيادة في الموارد المالية الثابتة	برنامج علمني الفاتحة لدى المجتمع	١٦٦٠٠	٧٠	يناير - فبراير - مارس



دليل مؤشرات الخطة الاستراتيجية لإدارات الإشراف والمكاتب والمدارس النسائية

ت ١ زيادة عدد الدارسات الملتحقات بالجمعية



ت ١-٢

نسبة الزيادة في دارسات الجمعية في البرامج التعليمية من عمر ٦ إلى ١١ سنة

المستهدف

%٠

شرح المؤشر

جميع الدارسات المنتظمات في مسار تعليمي التي يلزم فيها القياس أو الاختبار عن بعد بشرط أن يكون العمر من ٦ سنوات وحتى ١١ سنة و١١ شهر

المالك

إدارات الإشراف النسائي في الدمام - الخبر - بقيق - الرفيعة - الصرار - مكتب إشراف قرية العليا - المدارس في النعيرية - وادي المياه



ت ١-١

نسبة الزيادة في دارسات الجمعية في البرامج التعليمية من عمر ١٢ سنة فأكثر

المستهدف

%٠

شرح المؤشر

جميع الدارسات المنتظمات في مسار تعليمي التي يلزم فيها القياس أو الاختبار حضورياً أو عن بعد بشرط أن يكون العمر من ١٢ عامًا فأكثر

المالك

إدارات الإشراف النسائي في الدمام - الخبر - مراكز إعداد المعلمات - بقيق - الرفيعة - الصرار - مكتب إشراف قرية العليا - المدارس في النعيرية - وادي المياه

ت ١ زيادة عدد الدارسات الملتحقات بالجمعية



ت ١-٣

نسبة الزيادة في دارسات الجمعية في البرامج التعليمية من عمر ٣ إلى ٥ سنوات

المستهدف

% ٥

شرح المؤشر

جميع الدارسات المنتظمات في مسار تعليمي التي يلزم فيها القياس أو الاختبار حضوريا أو عن بعد بشرط أن يكون العمر من ٣ سنوات وحتى ٥ سنوات و١١ شهر

المالك

إدارات الإشراف النسائي في الدمام - الخبر
بقيق - الرفيعة - الصرار - مكتب إشراف قرية العليا - المدارس في النعيرية - وادي المياه



ت ١-٤

نسبة رضا الدارسات عن البرامج التعليمية

المستهدف

% ٩٠

شرح المؤشر

نسبة الرضا الكلية للدارسات وأولياء أمور الدارسات

المالك

إدارات الإشراف النسائي في الدمام - الخبر - مراكز إعداد المعلمات - بقيق - الرفيعة - الصرار - مكتب إشراف قرية العليا - المدارس في النعيرية - وادي المياه



ت ٢ - ٤

نسبة الزيادة في
عدد الحافظات

المستهدف

%٥

شرح المؤشر

جميع الحافظات اللاتي اجتزن امتحان الحفظ في كامل المصحف، وفق لأئحة امتحان الحفظ المعتمدة من الجمعية

المالك

إدارات الإشراف النسائي في الدمام - الخبر
بقيق - الرفيعة - الصرار - مكتب إشراف قرية
العليا - المدارس في النعيرية - وادي المياه



ت ٢ - ٢

نسبة الزيادة في عدد المشاركات
في المسابقات المحلية

المستهدف

%٥

شرح المؤشر

جميع من شارك في المسابقة المحلية سواءً قامت إدارة الإشراف برعايتهم بهدف مساعدتهم على الفوز، أو تم استقطابهم للمشاركة وتحفيزهم على دخول التصفيات مباشرة على مستوى المحافظة

المالك

إدارات الإشراف النسائي في الدمام - الخبر
بقيق - الرفيعة - الصرار - مكتب إشراف قرية
العليا - المدارس في النعيرية - وادي المياه



ت ٢ - ١

نسبة النجاح في
دارسات الجمعية

المستهدف

%٨٠

شرح المؤشر

نسبة النجاح التي تم تحقيقها لجميع الناجحات اللاتي دخلن واجتزن امتحان القياس أو الاختبار عن بعد بمختلف الفئات طوال العام، وفق لأئحة نظام القياس، ونظام الاختبارات للمراكز

المالك

إدارات الإشراف النسائي في الدمام - الخبر - مراكز
إعداد المعلمات - بقيق - الرفيعة - الصرار - مكتب إشراف
قرية العليا - المدارس في النعيرية - وادي المياه



خ ١-٤

نسبة الزيادة في عدد المستفيدين
والمستفيدات من الزيارات واللقاءات
لعرض مناشط الجمعية

المستهدف

% 0

شرح المؤشر

البرامج التي تنظمها إدارة أو مكتب الإشراف النسائي بهدف تعريف المجتمع بالتحفيز وجهوده وبرامجه. سواءً كانت هذه البرامج داخل مقار التحفيز أو من خلال الزيارات لمواقع المستفيدين. وسواءً كانت بهدف زيادة أعداد الدارسات أو الحث على الدعم أو تحسين الصورة الذهنية عن الجمعية أو غيرها من الأهداف

المالك

إدارات الإشراف النسائي في الدمام - الخبر - مراكز
إعداد المعلمات - بقيق - الرفيعة - الصرار - مكتب إشراف
قرية العليا - المدارس في النعيرية - وادي المياه

خ ٢ تعظيم نشر حفظ كتاب الله في المجتمع و العناية به



خ ٢-٢

عدد المستفيدين والمستفيدات من برامج الجمعية المقدمة للمجتمع.

المستهدف

١١,٠٠٠ الدمام
١٠,٠٠٠ الخبر ٣٠٠ مراكز إعداد المعلمات
١٠٠ بقيق ٨٠ الرفيعة ٢٠٠ الصرار
٣٦٠ قرية العليا ٢٠٠ النعيرية ١٠٠ وادي المياه

شرح المؤشر

جميع المستفيدات اللاتي حضرن أو التحقن ببرامج الجمعية الريدفة التي تم تقديمها للمجتمع طوال العام التعليمي، وضابط احتسابهم (جميع من حضر فعلياً للبرنامج أياً كان نوعه من مختلف الأعمار).

المالك

إدارات الإشراف النسائي في الدمام - الخبر - مراكز إعداد المعلمات - بقيق - الرفيعة - الصرار - مكتب إشراف قرية العليا - المدارس في النعيرية - وادي المياه



خ ٢-١

عدد برامج الجمعية المقدمة للمجتمع

المستهدف

١٨٠ الدمام
١٠٠ الخبر ١٠ مراكز إعداد المعلمات
٦ بقيق ٢٠ الرفيعة ٧ الصرار
٧ قرية العليا ٤ النعيرية ٤ وادي المياه

شرح المؤشر

جميع البرامج التي لا يجب فيها القياس وتعتبر رديفة للنظم التعليمية الأساسية الواجب فيها القياس، والتي تقدمها الجمعية للمجتمع عموماً طوال العام التعليمي

المالك

إدارات الإشراف النسائي في الدمام - الخبر - مراكز إعداد المعلمات - بقيق - الرفيعة - الصرار - مكتب إشراف قرية العليا - المدارس في النعيرية - وادي المياه

م ١ زيادة الموارد المالية الثابتة وعموماً



١٠١م

نسبة الزيادة في الموارد المالية الثابتة وعموماً

المستهدف

% 0

شرح المؤشر

يقصد بها الإيرادات سواءً كانت ثابتة ومؤكدة تحقيقها أو عامة أو تبرعات موسمية وغير ثابتة، مثل الاستقطاع، الرسوم الدراسية المنح الدراسية من المؤسسات المانحة، الشراكات المجتمعية

المالك

إدارات الإشراف النسائي في الدمام
الخبر - مراكز إعداد المعلمات

دا التحسين المستمر لعمليات الجمعية وتفعيل التقنية فيها



دا ١٠

التحسين المستمر لعمليات الجمعية وتفعيل التقنية فيها

المستهدف

٣ عمليات

شرح المؤشر

ويقصد بها الإجراءات التي يتم تحسينها في إدارات ومكاتب الإشراف أو مراكز إعداد المعلمات مما يسهل العمل ويختصر الوقت والجهد ويريح العملاء ويرفع نسبة الرضا فيما يتم طلبه من المدارس والمراكز مما يسهل عليهم العمل وتعبئة النماذج وغيرها، مع مراعاة عدم تكرارها مع العمليات السابقة

المالك

إدارات الإشراف النسائي في الدمام - الخبر - مراكز إعداد المعلمات - بقيق - الرفيعة - الصرار - مكتب إشراف قرية العليا - المدارس في النعيرية - وادي المياه

د ٣ توطين الوظائف وتطوير وتأهيل العاملات



د ٣ - ٣

عدد الموظفات اللاتي التحقن بالبرامج التدريبية

المستهدف

٣٠٠٠ الدمام ٢٥٠٠ الخبر ٣٣ مراكز إعداد المعلمات
١٢٠ بقيق - الرفيعة - الصرار - قرية العليا - النعيرية - وادي المياه

شرح المؤشر

ويقصد به إجمالي عدد الموظفات ممن هن على رأس العمل وتم تدريبهن بهدف رفع الكفاءة وضابطها أن تكون ضمن الخطة التدريبية وترتبط بالعمل الذي يمارسه وليست برامج تدريبية عامة

المالك

إدارات الإشراف النسائي في الدمام - الخبر - مراكز
إعداد المعلمات - بقيق - الرفيعة - الصرار - مكتب إشراف
قرية العليا - المدارس في النعيرية - وادي المياه



د ٣ - ٢

نسبة تحقيق سعودة الموظفات العاملات في الجمعية

المستهدف

٪ ٩٥

شرح المؤشر

ويقصد به عدد الموظفين السعوديين والموظفات السعوديات العاملين في الجمعية بمختلف الوظائف سواءً كانت وظائف دائمة كالمعلمات والإداريات والحراس في المدارس، أو تعاقد كالمحاضرين في مراكز إعداد المعلمات وضابط احتسابه أن يكون سعودي الجنسية

المالك

إدارات الإشراف النسائي في الدمام - الخبر - مراكز
إعداد المعلمات - بقيق - الرفيعة - الصرار - مكتب إشراف
قرية العليا - المدارس في النعيرية - وادي المياه

د ٣ توطين الوظائف وتطوير وتأهيل العاملات



د ٣-٤

عدد الساعات التدريبية التي حصلت عليها الموظفات (إداري-تعليمي)

المستهدف

٣٢٨ ساعة، الدمام ٣٠٠ ساعة، الخبر ٤٠ ساعة، مراكز إعداد المعلمات ٢٥ ساعة، بقيق - الرفيعة - الصرار- قرية العليا - النعيرية - وادي المياه

شرح المؤشر

ويقصد به إجمالي عدد الساعات التدريبية المقدمة للموظفات اللاتي على رأس العمل بهدف رفع الكفاءة وضابطها أن تكون ضمن الخطة التدريبية المقدمة من الإدارة وترتبط بالعمل الذي تمارسه وليست برامج تدريبية عامة

المالك

إدارات الإشراف النسائي في الدمام - الخبر - مراكز إعداد المعلمات - بقيق - الرفيعة - الصرار - مكتب إشراف قرية العليا - المدارس في النعيرية - وادي المياه

د ٤ تهيئة بيئة عمل محفزة للموظفات الرسميات والمتطوعات لتحقيق مناشط الجمعية



٢ - ٤د

نسبة رضا الموظفات عن بيئة العمل

المستهدف

% ٩٠

شرح المؤشر

نسبة الرضا الكلية للموظفات التابعات لإدارة أو مكتب الإشراف، أو مراكز إعداد المعلمات

المالك

إدارات الإشراف النسائي في الدمام - الخبر - مراكز إعداد المعلمات - بقيق - الرفيعة - الصرار - مكتب إشراف قرية العليا - المدارس في النعيرية - وادي المياه



١ - ٤د

نسبة النمو في عدد المتطوعات في برامج وأنشطة الجمعية

المستهدف

% 0

شرح المؤشر

ويقصد به عدد الموظفات اللاتي يعملن في الجمعية ويشتركن بجهدهن بدون أن يكون لهن مقابل مالي ويشمل ذلك الموظفات اللاتي لهن عقد مرن أو قرار تعيين ويعملن لفترات دون أجر مالي أو فرق العمل التي تشارك في البرامج المؤقتة بدون أن يكون لهن عقد أو قرار تعيين وسواءً كن ممن يعملن خلال العام الدراسي في الجمعية أو متطوعات مستجدات من خارج الجمعية

المالك

إدارات الإشراف النسائي في الدمام - الخبر - مراكز إعداد المعلمات - بقيق - الرفيعة - الصرار - مكتب إشراف قرية العليا - المدارس في النعيرية - وادي المياه



الخطة التشغيلية لإدارة الإشراف والمكاتب والمدارس النسائية

المؤشر	المبادرة المخصصة للمؤشر	التكلفة	عدد المستفيدين	فترة التنفيذ
نسبة الزيادة في دارسات الجمعية في البرامج التعليمية من عمر ١٢ سنة فأكبر	إقامة ٢١٠ حلقة نسائية و٢٣ حلقة فتيات / حضوري	٣٧٨٦٥٤٥	١١٠٠٠	يناير إلى ديسمبر
	إقامة ١٨ مبادرة تعليمية للنساء والفتيات/ عن بعد	٤٠٣٣٧٥	١٥٠٠	يناير - فبراير - أبريل - مايو - يوليو - أغسطس - نوفمبر - ديسمبر
نسبة الزيادة في دارسات الجمعية في البرامج التعليمية من عمر ٦ إلى ١١ سنة	إقامة ١٢ حلقة براعم / حضوري	١٠٠٨٠٠	١٨٠	يناير إلى ديسمبر
	إقامة مبادرة في حفظ القرآن وتحسين تلاوته للبراعم عن بعد	١٦٢٠٠	٢٠٠	يناير - فبراير - أبريل - مايو - يوليو - أغسطس - نوفمبر - ديسمبر
نسبة الزيادة في دارسات الجمعية في البرامج التعليمية من عمر ٥ إلى ٥ سنوات	إقامة ٣٥ حلقة روضات تعليمية / حضوري	٣٠٢٤٠٠	٣٥٠	يناير إلى ديسمبر
	إقامة ١٢ حلقة روضة قرآنية / حضوري	٥٠٠٠٠٠	١٥٠	يناير إلى ديسمبر
	إقامة مبادرة لرياض الأطفال / عن بعد	٢٨٨٠٠	٢٠٠	يناير - فبراير - أبريل - مايو - يوليو - أغسطس - نوفمبر - ديسمبر
طباعة كتب الروضات التعليمية والقرآنية		١٧٠٠٠	٥٠٠	أغسطس

المؤشر	المبادرة المخصصة للمؤشر	التكلفة	عدد المستفيدين	فترة التنفيذ
نسبة النجاح في دارسات الجمعية	عقد لجان القياس للدارسات في المدارس	١٠٩٠٠٠	٦٠٠٠	يناير إلى ديسمبر
نسبة الزيادة في عدد المشاركات في المسابقات المحلية	تهيئة المرشحات لتصفيات المسابقة من خلال مسار إتقان من برامج كيان القرآني خلال فترة الإجازة	٧٨٠٠	١٠	أغسطس
نسبة الزيادة في عدد الحافظات	إقامة ٣ مبادرات عن بعد ومبادرتان حضورية للمساعدة على المراجعة والإتقان	٤٠٣٧٠	١٥٠	يناير- فبراير -أبريل - مايو- يوليو - أغسطس-نوفمبر ديسمبر
نسبة رضا الموظفين عن بيئة العمل	تهيئة البيئة المدرسية وتوفير ما تستلزم من إصلاحات وصيانات	٣٥٠٠٠٠	١٣٠٠	يناير إلى ديسمبر

المؤشر	المبادرة المخصصة للمؤشر	التكلفة	عدد المستفيدين	فترة التنفيذ
نسبة الزيادة في دارسات الجمعية في البرامج التعليمية من عمر ١٢ سنة فأكبر	رواتب المعلمات افتتاح ٤٦ حلقة نسائية و ٢٢ حلقة فتيات / حضوري	١٤٠٦١٠٤	٢٥٢٠ دارسة	يناير إلى ديسمبر
	إقامة ١٣ مبادرة تعليمية للنساء والفتيات / عن بعد	١٥٠٠٠٠	١٧٦٩٢ دارسة	يناير إلى ديسمبر
	افتتاح ٨ حلق إجازات قرآنية	٧٠٠٠	١٢٠ مستفيدة	يناير إلى ديسمبر
نسبة الزيادة في دارسات الجمعية في البرامج التعليمية من عمر ٦ إلى ١١ سنة	إقامة ٦ مبادرات تعليمية للنساء والفتيات / عن بعد	٣٠٠٠٠	٣٧٥٠ دارسة	مبادرتان = فبراير - مارس مبادرتان = مارس - أبريل مبادرة = يوليو مبادرة = ديسمبر
	رواتب المعلمات افتتاح ٥٢ حلقة براعم / حضوري	٣١٤٤٩٦	٧٨٠ دارسة	يناير إلى ديسمبر
نسبة الزيادة في دارسات الجمعية في البرامج التعليمية من عمر ٦ إلى ١١ سنة	إقامة ٥ مبادرات للبراعم / عن بعد	٥٠٠٠٠	٨٤٥٠ دارسة	يناير إلى ديسمبر
	إقامة مبادرتان للبراعم / عن بعد	٥٠٠٠	٩٠٠ دارسة	مبادرة = مارس إلى أبريل مبادرة = أكتوبر

المؤشر	المبادرة المخصصة للمؤشر	التكلفة	عدد المستفيدين	فترة التنفيذ
نسبة الزيادة في دراسات الجمعية في البرامج التعليمية من عمر ٣ إلى ٥ سنوات	رواتب المعلمات افتتاح ٢٤ حلقة روضات تعليمية / حضور	٢٧٧٢٠٠	٣٧٠ طفل	يناير إلى ديسمبر
	رواتب المعلمات افتتاح ١٤ حلقة روضة قرآنية / حضور	٣٢٢٥٩٠	١٨٠ طفل	يناير إلى ديسمبر
	إقامة ٥ مبادرات لرياض الأطفال / عن بعد	٧٠٠٠٠	٧٩٥٠ طفل	يناير إلى ديسمبر
	رواتب الإداريات افتتاح ١٤ حلقة روضة قرآنية / حضور	٢٣٢٨٠٨	٧٥٥	يناير - ديسمبر
	إقامة ٤ مبادرات لرياض الأطفال / عن بعد	١٣٠٠٠	٢٢٥٠ طفل	مبادرة = مارس إلى ابريل مبادرة = مايو إلى يونيو مبادرتان = يوليو إلى أغسطس
	طباعة كتب الروضات التعليمية والقرآنية	٤٠٠٠٠	٤٠٠ طفل	يوليو - أغسطس
	رواتب الاداريات افتتاح ١٤٦ حلقة نسائية و ٢٢ حلقة فتيات / ٥٢ حلقة براعم / ٢٤ حلقة روضات تعليمية / حضور	١٠٦٤٠٠٠	٣٦٧٠	يناير إلى ديسمبر
نسبة الزيادة في دراسات الجمعية في البرامج التعليمية من عمر ٦ إلى ١٢ سنة ومن عمر ٣ إلى ٥ سنوات				

المؤشر	المبادرة المخصصة للمؤشر	التكلفة	عدد المستفيدين	فترة التنفيذ				
نسبة الزيادة في دراسات الجمعية في البرامج التعليمية من عمر ١٢ سنة فأكبر نسبة الزيادة في دراسات الجمعية في البرامج التعليمية من عمر ٦ إلى ١١ سنة نسبة الزيادة في دراسات الجمعية في البرامج التعليمية من عمر ٣ إلى ٥ سنوات عدد برامج الجمعية المقدمة للمجتمع عدد المستفيدين والمستفيدات من برامج الجمعية المقدمة للمجتمع	هدايا لقاءات ختامية - هدايا مسابقات - تكريم موظفات	١٢٣٠٠٠	١٥٦٩ دارسة	يناير - أبريل - يوليو - أغسطس - ديسمبر				
				نسبة النجاح في دراسات الجمعية	رواتب ١٠ مشرفات قياس	٤٠٠٠٠	٢٥٠٠ دارسة	يناير إلى ديسمبر
				نسبة الزيادة في عدد المشاركات في المسابقات المحلية	اقامة مبادرة لمتابعة المتسابقات / عن بعد	١٠٠٠٠	٢٥ دارسة	مارس إلى ديسمبر
					افتتاح ١١ حلق مراجعة في المدارس النسائية / حضوري	٤٦٢٠٠	٢٣٠ دارسة	يناير - ديسمبر
نسبة الزيادة في عدد الحافظات	إقامة ٤ مبادرات لزيادة عدد الحافظات / عن بعد	٤٠٠٠						
نسبة الزيادة في عدد المستفيدين والمستفيدات من الزيارات واللقاءات لعرض مناشط الجمعية	إقامة مبادرتان	٢٠٠٠٠	٢٥٠ مستفيدة	يناير أغسطس				

المؤشر	المبادرة المخصصة للمؤشر	التكلفة	عدد المستفيدين	فترة التنفيذ
عدد برامج الجمعية المقدمة للمجتمع والمستفيدات من برامج الجمعية المقدمة للمجتمع	إقامة ٤٣ مبادرة لجميع الفئات العمرية / عن بعد	١٠٥٠٠٠	٢٥٣٨٧ مستفيدة	يناير إلى ديسمبر
نسبة النمو في عدد المتطوعات في برامج وأنشطة الجمعية	مبادرتان لاستقطاب المتطوعات حضوري ٦٣ مبادرة تعليمية وقرآنية عن بعد	١٠٠٠٠	٩٠٠	يناير إلى ديسمبر
عدد الساعات التدريبية التي حصلت عليها الموظفات إداري- تعليمي	٢٨ مبادرة لدورات تطويرية دورات تطوير للإدارات الشمالية	٣١٤٠٠	٥٠٠	يناير إلى ديسمبر

المؤشر	المبادرة المخصصة للمؤشر	التكلفة	عدد المستفيدين	فترة التنفيذ
عدد البرامج المقدمة للمجتمع	دورة تجويدية في منظومة (المفيد في التجويد) للطبيبي للبيان / عن بعد	١٥٠	١٦	ديسمبر-يناير-فبراير-مارس
	دورة تجويدية معادة ومسجلة في (السلسيل الشافي في علم التجويد) للبيان / عن بعد	١٠٠	١٠٠	مايو - يونيو
	دورة تجويدية في القاعدة النورانية للبيان	٤٠٠	٣٠	يوليو
	دورة تجويدية الوقف على أواخر الكلم للبيان	٤٠٠	٣٠	يوليو
الزيادة في عدد الدارسات أكبر من ١٢ سنة	برنامج مبادرة بذور (برنامج لإعداد معلمات القرآن الكريم للفئة من عمر ٩-١٢ سنة) - ابن كثير	٣٠٠٠	٦٠	أغسطس
عدد المستفيدات من البرامج المقدمة للمجتمع	برنامج إسناد للإجازات القرآنية- ابن كثير	٢٨٠٠	٢٥	طوال العام
	برنامج مبادرة جونة (برنامج دورات مهارية لمعلمات القرآن الكريم)- ابن كثير	١٠٠٠	٢٠٠	يونيو ويوليو
	مبادرة على مكث (دورات متخصصة في التجويد) - ابن كثير	١٠٠٠	٢٠٠	يونيو ويوليو

تابع إدارة الإشراف النسائي لمراكز إعداد المعلمات

المؤشر	المبادرة المخصصة للمؤشر	التكلفة	عدد المستفيدين	فترة التنفيذ
عدد البرامج المقدمة للمجتمع	مبادرة رسل (دورات متخصصة في تصحيح التلاوة) - ابن كثير	٥٠٠	٢٥	فبراير
	برنامج تحبير (حلق لمراجعة القرآن الكريم) - ابن كثير	٥٠٠	٨٠	يناير - فبراير - أبريل - أكتوبر
عدد الموظفين اللاتي التحقن بالبرامج التدريبية	برنامج نماء (برنامج تدريبي للموظفات) - ابن كثير	١٥٠٠	١٠	طوال العام
النمو في عدد المتطوعات	برنامج رسن التطوعي (فريق تطوعي لمتابعة بعض البرامج) - ابن كثير	١٠٠٠	٦٠	طوال العام
المشاركات في المسابقات المحلية	تاج الكرامة ٥ (مسابقة قرآنية) - الفرقان	١٥٠٠٠	٢٠	يناير - فبراير - مارس - أبريل - مايو
نسبة النجاح في الدارسات	برنامج خيركم ٨ (دورة تجويديه) - الفرقان	٤٠٠٠	١٠٠	أغسطس
الموظفات اللاتي التحقن بالبرامج التدريبية	النمو المهني ارتقاء ٩ (برنامج نمو مهني للموظفات) - الفرقان	٦٠٠	٢٠	يناير - فبراير - مارس - أبريل - سبتمبر - أكتوبر - نوفمبر - ديسمبر

تابع إدارة الإشراف النسائي لمراكز إعداد المعلمات

المؤشر	المبادرة المخصصة للمؤشر	التكلفة	عدد المستفيدين	فترة التنفيذ
الدارسات الأكبر من ١٢ سنة	إقامة ٣ دورات لتأهيل وإعداد معلمات القرآن الكريم في مركز ابن كثير	٧٥٣٢٩٤	٧٠	يناير-فبراير-مارس- أبريل- مايو- يونيو- سبتمبر-أكتوبر-نوفمبر- ديسمبر
	إقامة ٣ دورات لتأهيل وإعداد معلمات القرآن الكريم في مركز الفرقان	٥١٥٤١٢	٣٠	يناير-فبراير-مارس- أبريل- مايو- يونيو- سبتمبر-أكتوبر-نوفمبر- ديسمبر
	إقامة ٣ دورات لتأهيل وإعداد معلمات القرآن الكريم في مركز البيان	٤٢٢٩٨١	٢٩	يناير-فبراير-مارس- أبريل- مايو- يونيو- سبتمبر-أكتوبر-نوفمبر- ديسمبر

المؤشر	المبادرة المخصصة للمؤشر	التكلفة	عدد المستفيدين	فترة التنفيذ
نسبة الزيادة في دارسات الجمعية في البرامج التعليمية لمن هن أكبر من ١٢ سنة	فتح ٥ طلق تلقين و ٣ طلق حفظ	١٩٣٨٨٤	١٢٥	يناير فبراير مارس مايو سبتمبر أكتوبر نوفمبر ديسمبر
	فتح حلقة براعم		٢٣	يناير فبراير مارس مايو سبتمبر أكتوبر نوفمبر ديسمبر
نسبة الزيادة في دارسات الجمعية في البرامج التعليمية لمن هن أكبر من ١٢ سنة	حارس للمدرسة وسائق	٢٢٢١٠	٣٠٠	يناير فبراير مارس مايو سبتمبر أكتوبر نوفمبر ديسمبر
نسبة الزيادة في دارسات الجمعية في البرامج التعليمية من عمر ٣ إلى ٥ سنوات	فتح حلقة رياض الأطفال	٢٠٣٧٠	٢٠	يناير فبراير مارس مايو سبتمبر أكتوبر نوفمبر ديسمبر
نسبة الزيادة في دارسات الجمعية في البرامج التعليمية لمن هن أكبر من ١٢ سنة	إيجار مدرسة	٢٥٠٠٠	١٠٠	يناير فبراير مارس مايو سبتمبر أكتوبر نوفمبر ديسمبر
نسبة الزيادة في دارسات الجمعية في البرامج التعليمية لمن هن أكبر من ١٢ سنة	مستلزمات مكتبية	٢٤٤٠	٢٥	يناير فبراير مارس مايو سبتمبر أكتوبر نوفمبر ديسمبر
نسبة الزيادة في عدد الحافظات	مسابقة قرآنية (لوامع الأتوار ٨)	٧٤٥٠	٤٠	يناير

تابع إدارة الإشراف النسائي بقيق

المؤشر	المبادرة المخصصة للمؤشر	التكلفة	عدد المستفيدين	فترة التنفيذ
نسبة الزيادة في دراسات الجمعية في البرامج التعليمية لمن هن أكبر من ١٢ سنة	الكهرباء	١٢٩٠٥	٣٩٠	يناير فبرابر مارس مايو سبتمبر أكتوبر نوفمبر ديسمبر
نسبة الزيادة في دراسات الجمعية في البرامج التعليمية لمن هن أكبر من ١٢ سنة	لتحسين المباني وصيانتها	٧٧٠٩	٣٩٠	يناير فبرابر مارس مايو سبتمبر أكتوبر نوفمبر ديسمبر
نسبة الزيادة في دراسات الجمعية في البرامج التعليمية لمن هن أكبر من ١٢ سنة	تأثيث وقف مدرسة هند	٣٠٩٣٠١	٣٠٠	أغسطس
نسبة الزيادة في دراسات الجمعية في البرامج التعليمية لمن هن أكبر من ١٢ سنة	صيانة أجهزة الحاسب	٥٠٠	٣	أغسطس
نسبة الزيادة في دراسات الجمعية في البرامج التعليمية لمن هن أكبر من ١٢ سنة	صيانة أجهزة التبريد والتدفئة	٣٠٠٠	٥	يناير فبرابر مارس مايو سبتمبر أكتوبر نوفمبر ديسمبر
نسبة الزيادة في دراسات الجمعية في البرامج التعليمية لمن هن أكبر من ١٢ سنة	التعاقد مع شركة نظافة للمنشأة	٦٥٠٦	٣٠٠	يناير فبرابر مارس مايو سبتمبر أكتوبر نوفمبر ديسمبر

تابع إدارة الإشراف النسائي بقيق

المؤشر	المبادرة المخصصة للمؤشر	التكلفة	عدد المستفيدين	فترة التنفيذ
نسبة الزيادة في دراسات الجمعية في البرامج التعليمية لمن هن أكبر من ١٢ سنة	توصيل المشرفات والمعلمات	٢٠٠٠	١٠	يناير فبراير مارس مايو سبتمبر أكتوبر نوفمبر ديسمبر
نسبة النجاح في دراسات الجمعية	تحفيز الدراسات بعينات وهدايا	٧٢٣٠	١٠٠	يناير فبراير مارس مايو سبتمبر أكتوبر نوفمبر ديسمبر
	طباعة شهادات	٦٠٠	٢٠٠	مارس اغسطس
نسبة تحقيق سعودة الموظفين العاملين في الجمعية	توظيف سعوديات بالتأمينات الاجتماعية	٤٦٢٠	١	يناير , فبراير , مارس , أبريل , مايو , يونيو , يوليو , أغسطس , سبتمبر , أكتوبر , نوفمبر , ديسمبر

إدارة الإشراف النسائي بالرفيعة

المؤشر	المبادرة المخصصة للمؤشر	التكلفة	عدد المستفيدين	فترة التنفيذ
نسبة الزيادة في عدد الدارسات الأكبر من ١٢ سنة	فتح عدد ١٤ حلقات للدارسات أكبر من ١٢ عاماً	٢٢٤٠٠٠	٢٠٠	من شهر يناير إلى يونيو
نسبة الزيادة في عدد الدارسات من ٦ إلى ١١ سنة	فتح عدد ٧ حلقات للدارسات من عمر ٦-١١ سنة	٧٠٠٠٠	٨٠	من شهر يناير إلى يونيو
نسبة الزيادة في عدد الدارسات من ٣ إلى ٥ سنوات	فتح ٣ فصول لروضة القرآنية من عمر ٣-٥ سنة	٢٤٨٠٠٠	٥٠	من شهر يناير إلى شهر يونيو
نسبة النجاح في دارسات الجمعية	إقامة حلقات مراجعة حفظ الطالبات	٢٠٠٠٠	٧٠	من شهر يناير إلى شهر يونيو
نسبة الزيادة في عدد المشاركات في المسابقة	تخصيص حلقة لمراجعة المحفوظ	١٠٠٨٠	٩	من شهر يناير إلى شهر يونيو
الزيادة في عدد الحافظات	تخصيص معلمه لمتابعة المشاركات في المسابقة المحلية	٢٠٠٠	٦	فبراير
التحسين المستمر للعمليات	إنشاء روابط تسجيل للحلقات - مشاركة كشف الحضور والغياب	٢٠٠٠	٣٠٠	من شهر يناير إلى شهر يونيو
نسبة النمو في التطوع	إقامة مجموعة برامج قرآنية تنفذها عدد من طالبات المدارس المتطوعات	٢٠٠٠	٧٠	من شهر يناير إلى شهر يونيو

إدارة الإشراف النسائي بالصرار

المؤشر	المبادرة المخصصة للمؤشر	التكلفة	عدد المستفيدين	فترة التنفيذ
نسبة الزيادة في عدد الدارسات أكبر من ١٢ سنة	فتح حلقات عدد (١٢) لعمر أكبر من ١٢ سنة	٩٣٧٤٤	١٢٦	طوال العام
نسبة الزيادة في عدد الدارسات من ٦ إلى ١١ سنة	فتح حلقات عدد (٨) من ٦-١١ سنة	٦٣٤٩٦	٨١	طوال العام
نسبة الزيادة في عدد الدارسات من ٣ إلى ٥ سنوات	فتح حلقات عدد (١١) من ٣-٥ سنوات	٨٨٢٠٠	٩٣	طوال العام
الموارد المالية	برنامج نور (صيانة وكفالة الحلقات القرآنية)	٢٠٠٠٠	٢٠٠	من يوليو إلى ديسمبر
	برنامج ديم (كفالة رسوم الدارسات)	١٥٠٠٠	١٥٠	مارس - أبريل
عمليات تحسين	توفير خدمة توصيل الطالبات	٥١٠٤٠	٤٠٠	طوال العام

المؤشر	المبادرة المخصصة للمؤشر	التكلفة	عدد المستفيدين	فترة التنفيذ
عدد المستفيدات من برامج الجمعية المقدمة للمجتمع	برنامج ضياء لتجويد القرآن	٨٠٠٠	٤٥	من يناير إلى مايو
عدد المستفيدات من برامج الجمعية المقدمة للمجتمع	مسابقة معين القرآنية (دورة حفظ خمسة أجزاء)	١٠٠٠٠	٣٠	من يناير إلى مارس
عدد المستفيدات من برامج الجمعية المقدمة للمجتمع	دورة في متشابهات القرآن الكريم	١٥٠٠٠	٢٠	من سبتمبر إلى يونيو
عدد المستفيدات من برامج الجمعية المقدمة للمجتمع	مسابقة ميادين (دورة تثبيت القرآن كامل)	٢٠٠٠٠	١٠٠	من فبراير إلى يونيو
عدد الدارسات من عمر ٤-٥ سنوات	إقامة ١٢ حلقات تلقين للأطفال	١٥٠٠٠	١٥٠	من يناير إلى ديسمبر
عدد دارسات الجمعية لعمر أكبر من ١٢ سنة	إقامة عدد ٩ حلقة تلقين	٣٠٠٠٠	٨٩	من ايناير إلى ديسمبر
عدد دارسات الجمعية لعمر أكبر من ١٢ سنة	إقامة ١٥ حلقة حفظ	٣٥٠٠٠	١١٤	من يناير إلى ديسمبر
عدد دارسات الجمعية من ٦ - ١١ سنة	إقامة ٣ حلقات تلقين فتيات	١٢٠٠٠	٤٠	من يناير إلى ديسمبر
عدد دارسات الجمعية لعمر أكبر من ١٢ سنة	دورة أصول القراءات	٢٠٠٠٠	٣٥	من يناير إلى ديسمبر

المؤشر	المبادرة المخصصة للمؤشر	التكلفة	عدد المستفيدين	فترة التنفيذ
عدد الدارسات لعمر أكبر من ١٢	إقامة (٩) حلقات تلقين	٦٥٩٧٠	٩١	يناير إلى ديسمبر
عدد الدارسات لعمر أكبر من ١٢	إقامة (٦) حلقات حفظ	٤٣٩٨٠	٧٦	يناير إلى ديسمبر
عدد الدارسات لعمر أكبر من ١٢	إقامة حلقات تجويد (٢)	٧٣٣٠	٣٠	يناير إلى ديسمبر
عدد الدارسات من عمر ٦-١١	إقامة حلقات تلقين فتيات (٢)	١٤٦٦٠	٥٧	يناير إلى ديسمبر
عدد الدارسات من عمر ٥-٣	إقامة (٣) حلقات تلقين صغار	٢١٩٩٠	٩٠	يناير إلى ديسمبر
عدد الدارسات لعمر أكبر من ١٢	فتح حلقة مراجعة	٧٣٣٠	٢٠	يناير إلى ديسمبر
عدد المستفيدات من البرامج المقدمة للمجتمع	دورة القاعدة النورانية	٠	٢٥	يونيو
عدد المستفيدات من البرامج المقدمة للمجتمع	برنامج نور ما بين الجمعيتين	٠	٢٥	أكتوبر

المؤشر	المبادرة المخصصة للمؤشر	التكلفة	عدد المستفيدين	فترة التنفيذ
نسبة الزيادة في دراسات الجمعية في البرامج التعليمية من عمر ١٢ سنة فأكبر	فتح ٥ حلق حفظ + ٥ حلق تلقين حضوري	١٣٨٦٣٢	١١٠	يناير إلى ديسمبر
	٦ مبادرات تعليمية عن بعد		١٨٠	
نسبة الزيادة في دراسات الجمعية في البرامج التعليمية من عمر ٦ إلى ١١ سنة	فتح ٥ حلق حضوري تلقين	١٩٠٠٨	٧٤	يناير إلى ديسمبر
	مبادرة واحدة تعليمية عن بعد		٣٠	
نسبة الزيادة في دراسات الجمعية في البرامج التعليمية من عمر ٣ إلى ٥ سنوات	فتح حلقتين حضوري	٧٨٦٠	١٥	يناير إلى ديسمبر
	مبادرة واحدة تعليمية عن بعد		٢٥	
نسبة الزيادة في دراسات الجمعية في البرامج التعليمية من عمر ١٢ سنة فأكبر	رواتب الإداريات (حضوري / عن بعد)	٦٧٢٠٠	١٠	يناير إلى ديسمبر
				نسبة الزيادة في دراسات الجمعية في البرامج التعليمية من عمر ٦ إلى ١١ سنة
				نسبة الزيادة في دراسات الجمعية في البرامج التعليمية من عمر ٣ إلى ٥ سنوات
عدد برامج الجمعية المقدمة للمجتمع عدد المستفيدين والمستفيدات من برامج الجمعية المقدمة للمجتمع	مبادرتان حضورياً	٢١٦٠	٣٦	يناير إلى أبريل
	٣ مبادرات عن بعد		١١٠	
	إداريات (حضوري)	١٨٠٠	١٠٠	
إداريات (عن بعد)				
نسبة الزيادة في دراسات الجمعية في البرامج التعليمية من عمر ١٢ سنة فأكبر	إيجار مدرسة هند	٢٤٠٠٠	١٥٠	يناير إلى ديسمبر

بارك الله الجهد
وتقبل من الجميع العمل