

تقرير

ختام الأنشطة وفق مؤشرات
أداء الخطة الاستراتيجية

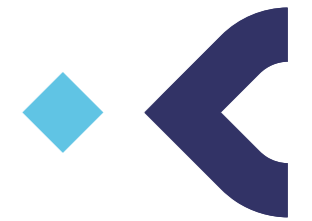
2021

تحفيظ
الشرقية

منذ ١٣٨٨ هـ

جدول المحتويات

4	مقدمة الخطة الاستراتيجية
5	رؤية الجمعية
5	رسالة الجمعية
6	الأهداف الاستراتيجية للجمعية
8	إجمالي المتحقق في الجمعية
9	إجمالي المتحقق في فروع الجمعية
10	إجمالي المتحقق في الإدارات والمكاتب والمدارس النسائية
12	إدارة التحول الرقمي
12	إدارة الاستراتيجية
12	إدارة التسويق والإعلام
13	منصة التعليم عن بعد و القارئ الصغير
14	فرع الجمعية بشرق الدمام
15	فرع الجمعية بغرب الدمام
16	فرع الجمعية بالخبر
17	فرع الجمعية بعنك
18	فرع الجمعية برأس تنورة
19	فرع الجمعية بقيق
20	فرع الجمعية بالصرار
21	فرع الجمعية بالنعيرية
22	فرع الجمعية بقرية العليا
23	فرع الجمعية بالرفيعة
24	إدارة إشراف الدمام
25	إدارة إشراف الخبر
26	إدارة مراكز إعداد المعلمات
27	إدارة إشراف بقيق
28	إدارة إشراف الصرار
29	إدارة إشراف الرفيعة
30	إدارة إشراف قرية العليا
31	المدارس النسائية في النعيرية
32	المدارس النسائية بوادي المياه



مقدمة الخطة الاستراتيجية

الحمد لله رب العالمين والصلاة والسلام على أشرف الخلق وسيد المرسلين
محمد بن عبدالله وعلى آله وصحبه أجمعين ..

(إِنَّ هَذَا الْقُرْآنَ يَهْدِي لِلَّتِي هِيَ أَقْوَمُ وَيُبَشِّرُ الْمُؤْمِنِينَ الَّذِينَ يَعْمَلُونَ الصَّالِحَاتِ أَنَّ لَهُمْ أَجْرًا كَبِيرًا)
أعدت هذه الوثيقة لبيان نتائج الأداء لجميع الفروع والإدارات لجمعية تحفيظ القرآن الكريم بالمنطقة الشرقية
للعام المنصرم 2021م ، وفق دليل المؤشرات المعتمد من مجلس الإدارة لهذا العام ، وقد تمت المقارنة
وفق بطاقة الأداء المتوازن الذي يقيس الأداء وفق الرقم المرجعي (المتحقق في العام 2020)
والرقم المستهدف (المتأمل تحقيقه في 2021) .

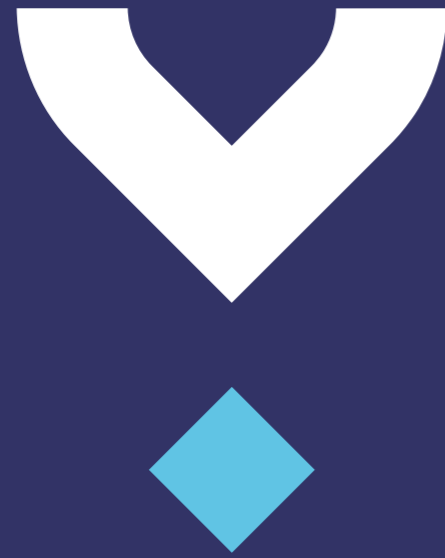
نسأل الله العلي القدير أن يجزي جميع العاملين خير الجزاء ويحسن إليهم كما أحسنوا العمل .
والله الهادي إلى سواء السبيل

رؤية الجمعية

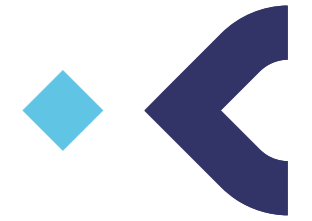
التميز بالعطاء وفق نظام مؤسسي قادر على تحقيق الاستدامة، وتعزيز القيم
بمنهج قرآني لبناء مجتمع يحيا بالقرآن.

رسالة الجمعية

نحن جمعية خيرية تسعى لتعليم القرآن الكريم تلاوة وحفظاً وتجويداً، بتميز وإتقان،
من خلال برامج متنوعة ومناهج علمية متخصصة، وكفاءات متميزة، وربط جميع فئات
المجتمع بالقرآن، راجين ثواب الله للمنفيين والقائمين عليها.



إجمالي مؤشرات الأداء



الأهداف الاستراتيجية للجمعية

في محور العملاء

1. زيادة عدد الطلاب الملتحقين والطالبات الملتحقات بالجمعية.
2. إتقان الطلاب والطالبات لحفظ القرآن الكريم وتجويده.

في محور خدمة المجتمع

1. إبراز الصورة الذهنية للجمعية لدى المستفيدين.

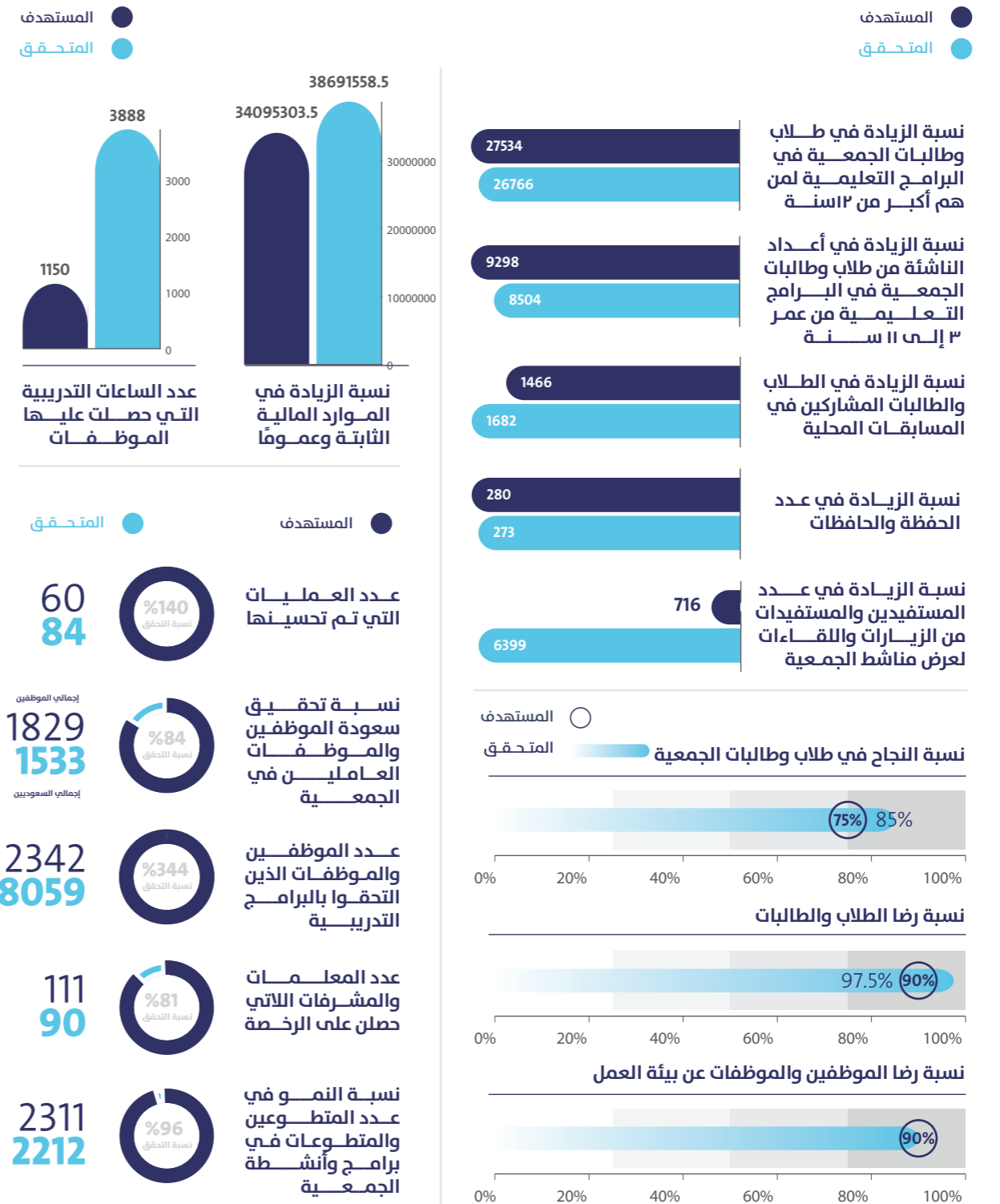
في المحور المالي

1. زيادة الموارد المالية الثابتة والعمومية عبر قنوات متعددة.
2. بناء شراكة استراتيجية مستدامة مع المؤسسات المانحة وإدارات المشاركة المجتمعية في المؤسسات والشركات.
3. توسيع شريحة المتبرعين عبر القنوات الإلكترونية.

في محور العمليات الداخلية

1. التحسين المستمر لعمليات الجمعية وتفعيل التقنية فيها.
2. الالتزام بمعايير الحوكمة.
3. توظيف الوظائف وتطوير وتأهيل العاملين
4. تهيئة بيئة عمل محفزة للموظفين الرسميين والمتطوعين لتحقيق مناشط الجمعية .

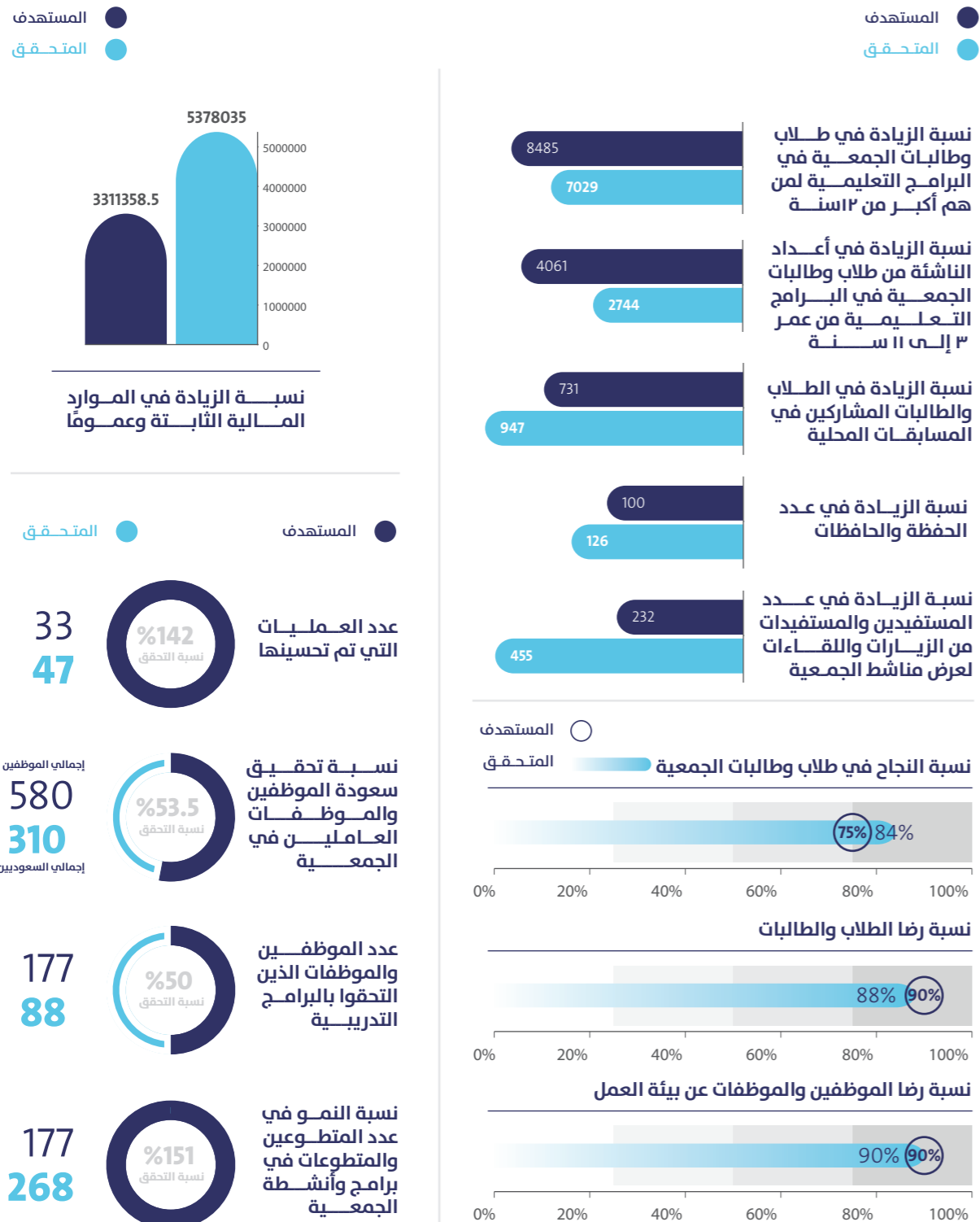
إجمالي المتحقق في الجمعية



تحفيظ الشريفة

2021

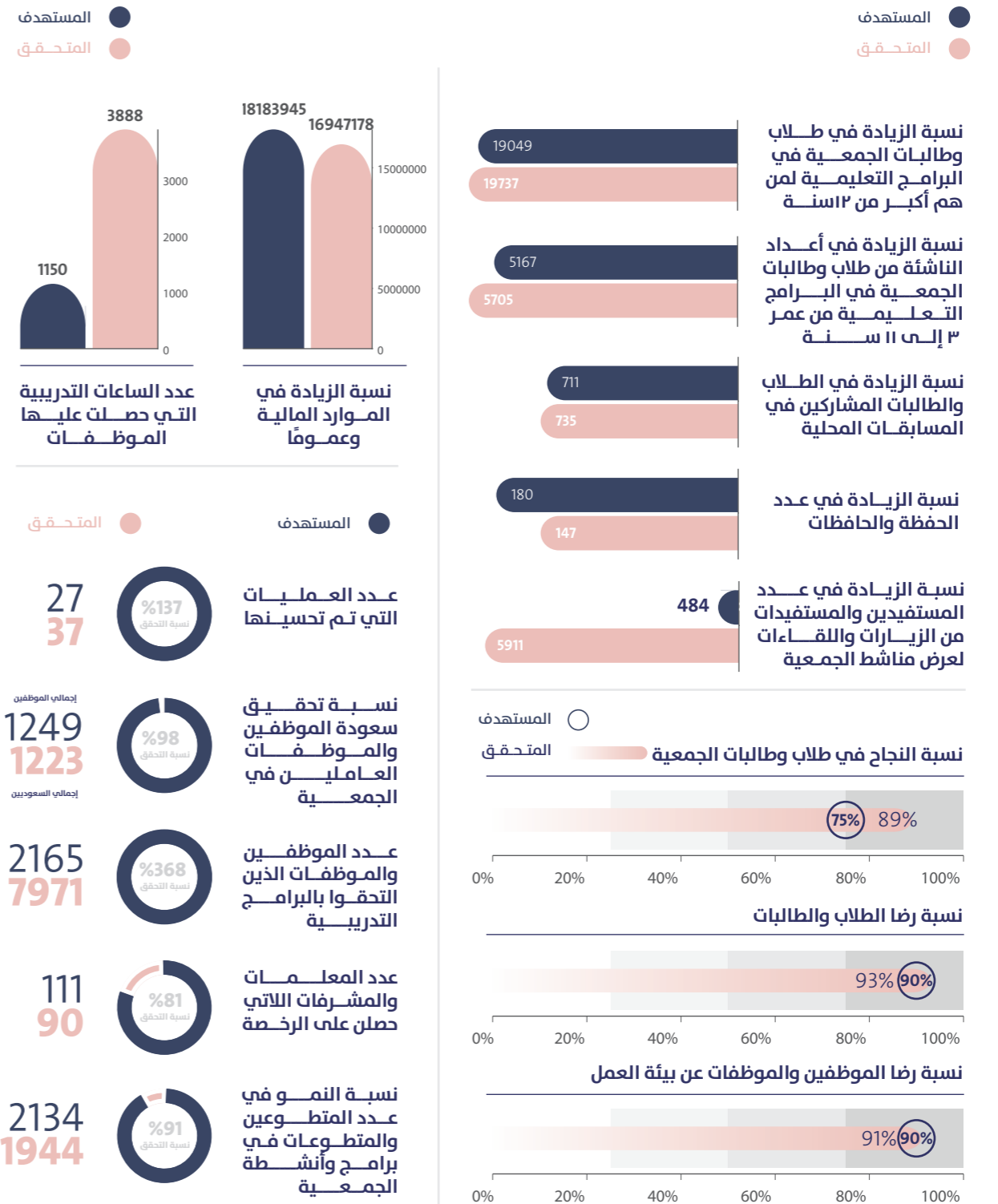
إجمالي المتحقق في فروع الجمعية



تحفيظ الشريفة

2021

إجمالي المتحقق في الإدارات والمكاتب والمدارس النسائية



إدارة التحول الرقمي

الرمز	المؤشر	المستهدف	المستهدف رقمياً	المتحقق	نسبة التحقق
1-1ا	عدد العمليات التي تم تحسينها	6	6	5	83%
2-1ا	نسبة الإنجاز في مشروع التحول الرقمي	100%	100%	83%	83%

إدارة الاستراتيجية

الرمز	المؤشر	المستهدف	المستهدف رقمياً	المتحقق	نسبة التحقق
1-1ا	عدد العمليات التي تم تحسينها	3	3	2	67%
1-2ا	نسبة الالتزام بمعايير الحوكمة	100%	100%	100%	100%

إدارة التسويق والإعلام

الرمز	المؤشر	المستهدف	المستهدف رقمياً	المتحقق	نسبة التحقق
1-1خ	نسبة الزيادة في عدد المنشورات في منصات التواصل الاجتماعي	10%	840	1141	135.50%
2-1خ	نسبة الزيادة في عدد المشاهدات للمنشورات في منصات التواصل الاجتماعي	10%	378446068	165036111	44%
3-1خ	نسبة الزيادة في عدد اللقاءات مع المؤثرين في وسائل التواصل الاجتماعي	30%	13	28	215%
4-1خ	نسبة الزيادة في عدد المستفيدين والمستفيدات من الزيارات واللقاءات لعرض مناشط الجمعية	10%	77	91	118%
5-1خ	نسبة رضا المانحين والداعمين عن أنشطة وسمعة الجمعية	85%	-	93.50%	104%
1-1م	نسبة الزيادة في الموارد المالية الثابتة وعموماً	5%	12600000	18433022	146%
2-1م	نسبة الزيادة في الموارد المالية الثابتة وعموماً	20%	3850	711	18.50%
1-2م	عدد مرات المنح من المؤسسات المانحة والشركات الداعمة للجمعية	24 مؤسسة	24	26	108%
1-3م	نسبة الزيادة في المتبرعين عبر المتجر الإلكتروني	15%	17250	61961	395%
1-1د	عدد العمليات التي تم تحسينها	3	3	1	33%

منصة التعليم عن بعد و القارئ الصغير

الرمز	المؤشر	المستهدف	المستهدف رقمياً	المتحقق	نسبة التحقق
1-1ت	نسبة الزيادة في طلاب وطالبات الجمعية في البرامج التعليمية لمن هم أكبر من 12 سنة	10%	2585	2759	107%
1-2ت	نسبة الزيادة في أعداد الناشئة من طلاب وطالبات الجمعية في البرامج التعليمية من عمر 3 إلى 11 سنة	5%	407	596	146%
3-1ت	نسبة رضا الطلاب والطالبات عن البرامج التعليمية	90%	-	93%	-
1-2ت	نسبة النجاح في طلاب وطالبات الجمعية	75%	-	عدد من دخل القياس 2662 عدد الناجحين 2229	84%
2-2ت	نسبة الزيادة في عدد الطلاب والطالبات المشاركين في المسابقات المحلية	5%	687	912	133%
3-2ت	عدد الطلاب المشاركين في المسابقات الدولية	12	12	لم يتم الرصد	0.00%
4-2ت	نسبة الزيادة في عدد الحفظة والحافظات	10%	18	13	72%
4-1خ	نسبة الزيادة في عدد المستفيدين والمستفيدات من الزيارات واللقاءات لعرض مناشط الجمعية	10%	0	لم يتم الرصد	0.00%
1-1م	نسبة الزيادة في الموارد المالية الثابتة وعموماً	5%	0	لم يتم الرصد	0.00%
1-1د	عدد العمليات التي تم تحسينها	3	3	لم يتم الرصد	0.00%
1-3د	نسبة تحقيق سعادة الموظفين والموظفات العاملين في الجمعية	95%	-	19	153%
3-3د	عدد الموظفين والموظفات الذين التحقوا بالبرامج التدريبية	20% من الموظفين	4	لم يتم الرصد	0.00%
1-4د	نسبة النمو في عدد المتطوعين والمتطوعات في برامج وأنشطة الجمعية	5%	137	205	150%
2-4د	نسبة رضا الموظفين والموظفات عن بيئة العمل	90%	-	94%	-

فرع الجمعية بشرق الدمام

الرمز	المؤشر	المستهدف	رقمًا	المتحقق	نسبة التحقق
1-1ت	نسبة الزيادة في طلاب وطالبات الجمعية في البرامج التعليمية لمن هم أكبر من 12 سنة	10%	1736	630	36%
2-1ت	نسبة الزيادة في أعداد الناشئة من طلاب وطالبات الجمعية في البرامج التعليمية من عمر 3 إلى 11 سنة	5%	1533	641	42%
3-1ت	نسبة رضا الطلاب والطالبات عن البرامج التعليمية	90%	-	93%	-
1-2ت	نسبة النجاح في طلاب وطالبات الجمعية	75%	-	عدد من دخل القياس 2349 عدد الناجحين 1701	72%
2-2ت	نسبة الزيادة في عدد الطلاب والطالبات المشاركين في المسابقات المحلية	5%	4	11	275%
4-2ت	نسبة الزيادة في عدد الحفظة والحافظات	10%	12	21	175%
4-1خ	نسبة الزيادة في عدد المستفيدين والمستفيدات من الزيارات واللقاءات لعرض مناشط الجمعية	10%	3	10	333%
1-1م	نسبة الزيادة في الموارد المالية الثابتة وعمومًا	5%	323523.9	360607	111%
1-1د	عدد العمليات التي تم تحسينها	3	3	3	100%
1-3د	نسبة تحقيق سعودة الموظفين والموظفات العاملين في الجمعية	95%	-	إجمالي الموظفين 100 إجمالي السعوديين 20	20%
3-3د	عدد الموظفين والموظفات الذين التحقوا بالبرامج التدريبية	20% من الموظفين	65	4	6%
1-4د	نسبة النمو في عدد المتطوعين والمتطوعات في برامج وأنشطة الجمعية	5%	5	1	20%
2-4د	نسبة رضا الموظفين والموظفات عن بيئة العمل	90%	-	93%	-

تحفيظ الشرقية

2021

فرع الجمعية بغرب الدمام

الرمز	المؤشر	المستهدف	رقمًا	المتحقق	نسبة التحقق
1-1ت	نسبة الزيادة في طلاب وطالبات الجمعية في البرامج التعليمية لمن هم أكبر من 12 سنة	10%	1128	1520	135%
2-1ت	نسبة الزيادة في أعداد الناشئة من طلاب وطالبات الجمعية في البرامج التعليمية من عمر 3 إلى 11 سنة	5%	980	310	32%
3-1ت	نسبة رضا الطلاب والطالبات عن البرامج التعليمية	90%	-	92%	-
1-2ت	نسبة النجاح في طلاب وطالبات الجمعية	75%	-	عدد من دخل القياس 1919 عدد الناجحين 1839	96%
2-2ت	نسبة الزيادة في عدد الطلاب والطالبات المشاركين في المسابقات المحلية	5%	28	15	53%
4-2ت	نسبة الزيادة في عدد الحفظة والحافظات	10%	20	29	145%
4-1خ	نسبة الزيادة في عدد المستفيدين والمستفيدات من الزيارات واللقاءات لعرض مناشط الجمعية	10%	1	90	100%
1-1م	نسبة الزيادة في الموارد المالية الثابتة وعمومًا	5%	445561.2	1561959	350%
1-1د	عدد العمليات التي تم تحسينها	3	3	15	500%
1-3د	نسبة تحقيق سعودة الموظفين والموظفات العاملين في الجمعية	95%	-	إجمالي الموظفين 130 إجمالي السعوديين 80	61.50%
3-3د	عدد الموظفين والموظفات الذين التحقوا بالبرامج التدريبية	20% من الموظفين	64	40	62.50%
1-4د	نسبة النمو في عدد المتطوعين والمتطوعات في برامج وأنشطة الجمعية	5%	21	26	124%
2-4د	نسبة رضا الموظفين والموظفات عن بيئة العمل	90%	-	89%	-

تحفيظ الشرقية

2021

فرع الجمعية بعنك

الرمز	المؤشر	المستهدف	رقمًا	المتحقق	نسبة التحقق
1-1ت	نسبة الزيادة في طلاب وطالبات الجمعية في البرامج التعليمية لمن هم أكبر من 12 سنة	10%	220	160	73%
2-1ت	نسبة الزيادة في أعداد الناشئة من طلاب وطالبات الجمعية في البرامج التعليمية من عمر 3 إلى 11 سنة	5%	63	110	175%
3-1ت	نسبة رضا الطلاب والطالبات عن البرامج التعليمية	90%	-	89%	-
1-2ت	نسبة النجاح في طلاب وطالبات الجمعية	75%	-	عدد من دخل القياس 204 عدد الناجحين 134	66%
2-2ت	نسبة الزيادة في عدد الطلاب والطالبات المشاركين في المسابقات المحلية	5%	1	0	0
4-2ت	نسبة الزيادة في عدد الحفظة والحافظات	10%	6	5	83%
4-1خ	نسبة الزيادة في عدد المستفيدين والمستفيدات من الزيارات واللقاءات لعرض مناشط الجمعية	10%	1	6	600%
1-1م	نسبة الزيادة في الموارد المالية الثابتة وعموماً	5%	105000	339948	324%
1-1د	عدد العمليات التي تم تحسينها	3	3	2	67%
1-3د	نسبة تحقيق سعودة الموظفين والموظفات العاملين في الجمعية	95%	-	إجمالي الموظفين 19 إجمالي السعوديين 9	47%
3-3د	عدد الموظفين والموظفات الذين التحقوا بالبرامج التدريبية	20% من الموظفين	3	4	133%
1-4د	نسبة النمو في عدد المتطوعين والمتطوعات في برامج وأنشطة الجمعية	5%	1	0	0
2-4د	نسبة رضا الموظفين والموظفات عن بيئة العمل	90%	-	91%	-

فرع الجمعية بالخبر

الرمز	المؤشر	المستهدف	رقمًا	المتحقق	نسبة التحقق
1-1ت	نسبة الزيادة في طلاب وطالبات الجمعية في البرامج التعليمية لمن هم أكبر من 12 سنة	10%	961	1119	116%
2-1ت	نسبة الزيادة في أعداد الناشئة من طلاب وطالبات الجمعية في البرامج التعليمية من عمر 3 إلى 11 سنة	5%	822	896	109%
3-1ت	نسبة رضا الطلاب والطالبات عن البرامج التعليمية	90%	-	92%	-
1-2ت	نسبة النجاح في طلاب وطالبات الجمعية	75%	-	عدد من دخل القياس 2425 عدد الناجحين 2171	78%
2-2ت	نسبة الزيادة في عدد الطلاب والطالبات المشاركين في المسابقات المحلية	5%	لا يوجد رصد	0	-
4-2ت	نسبة الزيادة في عدد الحفظة والحافظات	10%	40	48	121%
4-1خ	نسبة الزيادة في عدد المستفيدين والمستفيدات من الزيارات واللقاءات لعرض مناشط الجمعية	10%	23	75	325%
1-1م	نسبة الزيادة في الموارد المالية الثابتة وعموماً	5%	1260000	1608614	128%
1-1د	عدد العمليات التي تم تحسينها	3	3	6	200%
1-3د	نسبة تحقيق سعودة الموظفين والموظفات العاملين في الجمعية	95%	-	إجمالي الموظفين 161 إجمالي السعوديين 34	21%
3-3د	عدد الموظفين والموظفات الذين التحقوا بالبرامج التدريبية	20% من الموظفين	32	8	25%
1-4د	نسبة النمو في عدد المتطوعين والمتطوعات في برامج وأنشطة الجمعية	5%	1	0	0
2-4د	نسبة رضا الموظفين والموظفات عن بيئة العمل	90%	-	80%	-

فرع الجمعية برأس تنورة

الرمز	المؤشر	المستهدف	رقمًا	المتحقق	نسبة التحقق
1-1ت	نسبة الزيادة في طلاب وطالبات الجمعية في البرامج التعليمية لمن هم أكبر من 12 سنة	10%	216	33	15%
2-1ت	نسبة الزيادة في أعداد الناشئة من طلاب وطالبات الجمعية في البرامج التعليمية من عمر 3 إلى 11 سنة	5%	39	50	128%
3-1ت	نسبة رضا الطلاب والطالبات عن البرامج التعليمية	90%	-	94%	-
1-2ت	نسبة النجاح في طلاب وطالبات الجمعية	75%	-	عدد من دخل القياس 18 عدد الناجحين 5	158%
2-2ت	نسبة الزيادة في عدد الطلاب والطالبات المشاركين في المسابقات المحلية	5%	7	7	100%
4-2ت	نسبة الزيادة في عدد الحفظة والحافظات	10%	2	1	50%
4-1خ	نسبة الزيادة في عدد المستفيدين والمستفيدات من الزيارات واللقاءات لعرض مناشط الجمعية	10%	3	0	0
1-1م	نسبة الزيادة في الموارد المالية الثابتة وعمومًا	5%	310000	397970	128%
1-1د	عدد العمليات التي تم تحسينها	3	3	6	200%
1-3د	نسبة تحقيق سعادة الموظفين والموظفات العاملين في الجمعية	95%	-	إجمالي الموظفين 3 إجمالي السعوديين 3	100%
3-3د	عدد الموظفين والموظفات الذين التحقوا بالبرامج التدريبية	20% من الموظفين	1	2	200%
1-4د	نسبة النمو في عدد المتطوعين والمتطوعات في برامج وأنشطة الجمعية	5%	0	1	100%
2-4د	نسبة رضا الموظفين والموظفات عن بيئة العمل	90%	-	96%	-

فرع الجمعية بقيق

الرمز	المؤشر	المستهدف	رقمًا	المتحقق	نسبة التحقق
1-1ت	نسبة الزيادة في طلاب وطالبات الجمعية في البرامج التعليمية لمن هم أكبر من 12 سنة	10%	517	150	29%
2-1ت	نسبة الزيادة في أعداد الناشئة من طلاب وطالبات الجمعية في البرامج التعليمية من عمر 3 إلى 11 سنة	5%	3	20	634%
3-1ت	نسبة رضا الطلاب والطالبات عن البرامج التعليمية	90%	-	لم يتم الرصد	0
1-2ت	نسبة النجاح في طلاب وطالبات الجمعية	75%	-	عدد من دخل القياس 35 عدد الناجحين 33	94%
2-2ت	نسبة الزيادة في عدد الطلاب والطالبات المشاركين في المسابقات المحلية	5%	2	0	0
4-2ت	نسبة الزيادة في عدد الحفظة والحافظات	10%	1	2	200%
4-1خ	نسبة الزيادة في عدد المستفيدين والمستفيدات من الزيارات واللقاءات لعرض مناشط الجمعية	10%	33	5	15%
1-1م	نسبة الزيادة في الموارد المالية الثابتة وعمومًا	5%	304593.4	157535	52%
1-1د	عدد العمليات التي تم تحسينها	3	3	0	0
1-3د	نسبة تحقيق سعادة الموظفين والموظفات العاملين في الجمعية	95%	-	إجمالي الموظفين 2 إجمالي السعوديين 2	100%
3-3د	عدد الموظفين والموظفات الذين التحقوا بالبرامج التدريبية	20% من الموظفين	11	5	46%
1-4د	نسبة النمو في عدد المتطوعين والمتطوعات في برامج وأنشطة الجمعية	5%	3	5	167%
2-4د	نسبة رضا الموظفين والموظفات عن بيئة العمل	90%	-	لم يتم الرصد	-

فرع الجمعية بالصرار

الرمز	المؤشر	المستهدف	رقمًا	المتحقق	نسبة التحقق
1-ت1	نسبة الزيادة في طلاب وطالبات الجمعية في البرامج التعليمية لمن هم أكبر من 12 سنة	10%	106	98	93%
2-ت1	نسبة الزيادة في أعداد الناشئة من طلاب وطالبات الجمعية في البرامج التعليمية من عمر 3 إلى 11 سنة	5%	5	5	100%
3-ت1	نسبة رضا الطلاب والطالبات عن البرامج التعليمية	90%	-	78%	-
1-2ت	نسبة النجاح في طلاب وطالبات الجمعية	75%	-	عدد من دخل القياس 0 عدد الناجحين 0	0
2-2ت	نسبة الزيادة في عدد الطلاب والطالبات المشاركين في المسابقات المحلية	5%	0	0	0
4-2ت	نسبة الزيادة في عدد الحفظة والحافظات	10%	1	0	0
4-خ1	نسبة الزيادة في عدد المستفيدين والمستفيدات من الزيارات واللقاءات لعرض مناشط الجمعية	10%	5	5	100%
1-م1	نسبة الزيادة في الموارد المالية الثابتة وعمومًا	5%	120000	174957	146%
1-د1	عدد العمليات التي تم تحسينها	3	3	0	0
1-3د	نسبة تحقيق سعادة الموظفين والموظفات العاملين في الجمعية	100%	100%	إجمالي الموظفين 2 إجمالي السعوديين 2	100%
3-3د	عدد الموظفين والموظفات الذين التحقوا بالبرامج التدريبية	20% من الموظفين	1	0	0
1-4د	نسبة النمو في عدد المتطوعين والمتطوعات في برامج وأنشطة الجمعية	5%	1	0	0
2-4د	نسبة رضا الموظفين والموظفات عن بيئة العمل	90%	-	93%	-

فرع الجمعية بالنعيرية

الرمز	المؤشر	المستهدف	رقمًا	المتحقق	نسبة التحقق
1-ت1	نسبة الزيادة في طلاب وطالبات الجمعية في البرامج التعليمية لمن هم أكبر من 12 سنة	10%	206	30	15%
2-ت1	نسبة الزيادة في أعداد الناشئة من طلاب وطالبات الجمعية في البرامج التعليمية من عمر 3 إلى 11 سنة	5%	21	6	29%
3-ت1	نسبة رضا الطلاب والطالبات عن البرامج التعليمية	90%	-	95%	-
1-2ت	نسبة النجاح في طلاب وطالبات الجمعية	75%	-	عدد من دخل القياس 5 عدد الناجحين 5	100%
2-2ت	نسبة الزيادة في عدد الطلاب والطالبات المشاركين في المسابقات المحلية	5%	1	1	100%
4-2ت	نسبة الزيادة في عدد الحفظة والحافظات	10%	5	0	0
4-خ1	نسبة الزيادة في عدد المستفيدين والمستفيدات من الزيارات واللقاءات لعرض مناشط الجمعية	10%	3	34	633%
1-م1	نسبة الزيادة في الموارد المالية الثابتة وعمومًا	5%	105000	180266	172%
1-د1	عدد العمليات التي تم تحسينها	3	3	3	100%
1-3د	نسبة تحقيق سعادة الموظفين والموظفات العاملين في الجمعية	95%	-	إجمالي الموظفين 79 إجمالي السعوديين 76	96%
3-3د	عدد الموظفين والموظفات الذين التحقوا بالبرامج التدريبية	20% من الموظفين	3	15	68%
1-4د	نسبة النمو في عدد المتطوعين والمتطوعات في برامج وأنشطة الجمعية	5%	8	10	125%
2-4د	نسبة رضا الموظفين والموظفات عن بيئة العمل	90%	-	81%	-

فرع الجمعية بقرية العليا

الرمز	المؤشر	المستهدف	رقمًا	المتحقق	نسبة التحقق
1-1ت	نسبة الزيادة في طلاب وطالبات الجمعية في البرامج التعليمية لمن هم أكبر من 12 سنة	10%	660	420	64%
2-1ت	نسبة الزيادة في أعداد الناشئة من طلاب وطالبات الجمعية في البرامج التعليمية من عمر 3 إلى 11 سنة	5%	158	80	51%
3-1ت	نسبة رضا الطلاب والطالبات عن البرامج التعليمية	90%	-	97.30%	-
1-2ت	نسبة النجاح في طلاب وطالبات الجمعية	75%	-	عدد من دخل القياس 99 عدد الناجحين 99	100%
2-2ت	نسبة الزيادة في عدد الطلاب والطالبات المشاركين في المسابقات المحلية	5%	0	0	0
4-2ت	نسبة الزيادة في عدد الحفظة والحافظات	10%	1	3	300%
4-1خ	نسبة الزيادة في عدد المستفيدين والمستفيدات من الزيارات واللقاءات لعرض مناشط الجمعية	10%	50	50	100%
1-1م	نسبة الزيادة في الموارد المالية الثابتة وعمومًا	5%	210000	331465	158%
1-1د	عدد العمليات التي تم تحسينها	3	3	9	300%
1-3د	نسبة تحقيق سعادة الموظفين والموظفات العاملين في الجمعية	95%	-	إجمالي الموظفين 80 إجمالي السعوديين 80	100%
3-3د	عدد الموظفين والموظفات الذين التحقوا بالبرامج التدريبية	20% من الموظفين	10	10	100%
1-4د	نسبة النمو في عدد المتطوعين والمتطوعات في برامج وأنشطة الجمعية	5%	20	20	100%
2-4د	نسبة رضا الموظفين والموظفات عن بيئة العمل	90%	-	100%	-

فرع الجمعية بالرفيعة

الرمز	المؤشر	المستهدف	رقمًا	المتحقق	نسبة التحقق
1-1ت	نسبة الزيادة في طلاب وطالبات الجمعية في البرامج التعليمية لمن هم أكبر من 12 سنة	10%	150	110	73%
2-1ت	نسبة الزيادة في أعداد الناشئة من طلاب وطالبات الجمعية في البرامج التعليمية من عمر 3 إلى 11 سنة	5%	30	30	100%
3-1ت	نسبة رضا الطلاب والطالبات عن البرامج التعليمية	90%	-	90%	-
1-2ت	نسبة النجاح في طلاب وطالبات الجمعية	75%	-	عدد من دخل القياس 0 عدد الناجحين 0	0
2-2ت	نسبة الزيادة في عدد الطلاب والطالبات المشاركين في المسابقات المحلية	5%	1	1	100%
4-2ت	نسبة الزيادة في عدد الحفظة والحافظات	10%	3	4	133%
4-1خ	نسبة الزيادة في عدد المستفيدين والمستفيدات من الزيارات واللقاءات لعرض مناشط الجمعية	10%	165	180	109%
1-1م	نسبة الزيادة في الموارد المالية الثابتة وعمومًا	5%	127680	264714	207%
1-1د	عدد العمليات التي تم تحسينها	3	3	3	100%
1-3د	نسبة تحقيق سعادة الموظفين والموظفات العاملين في الجمعية	95%	-	إجمالي الموظفين 4 إجمالي السعوديين 4	100%
3-3د	عدد الموظفين والموظفات الذين التحقوا بالبرامج التدريبية	20% من الموظفين	0	0	0
1-4د	نسبة النمو في عدد المتطوعين والمتطوعات في برامج وأنشطة الجمعية	5%	0	0	0
2-4د	نسبة رضا الموظفين والموظفات عن بيئة العمل	90%	-	90%	0

إدارة إشراف الخبر

الرمز	المؤشر	المستهدف	رقمًا	المتحقق	نسبة التحقق
ت1-1	نسبة الزيادة في طلاب وطالبات الجمعية في البرامج التعليمية لمن هم أكبر من 12 سنة	10%	4803	5154	107%
ت2-1	نسبة الزيادة في أعداد الناشئة من طلاب وطالبات الجمعية في البرامج التعليمية من عمر 3 إلى 11 سنة	5%	2079	2796	134.50%
ت3-1	نسبة رضا الطلاب والطالبات عن البرامج التعليمية	90%	-	94%	-
ت1-2	نسبة النجاح في طلاب وطالبات الجمعية	75%	-	عدد من دخل القياس 514 عدد الناجحات 497	97%
ت2-2	نسبة الزيادة في عدد الطلاب والطالبات المشاركين في المسابقات المحلية	5%	282	312	110.50%
ت4-2	نسبة الزيادة في عدد الحفظة والحافظات	10%	51	37	73%
خ4-1	نسبة الزيادة في عدد المستفيدين والمستفيدات من الزيارات واللقاءات لعرض مناشط الجمعية	10%	39	319	829%
م1-1	نسبة الزيادة في الموارد المالية وعمومًا	5%	7133290.5	6229117.5	87%
د1-1	عدد العمليات التي تم تحسينها	3	3	6	200%
د1-3	نسبة تحقيق سعادة الموظفين والموظفات العاملين في الجمعية	95%	-	إجمالي الموظفين 541 إجمالي السعوديات 531	98%
د2-3	عدد الساعات التدريبية التي حصلت عليها الموظفين (إداري-تعليمي)	200	200	334	167%
د3-3	عدد الموظفين والموظفات الذين التحقوا بالبرامج التدريبية	1000	1000	3514	351%
د4-3	عدد المعلمات والمشرفات اللاتي حصلن على الرخصة	50	50	42	84%
د1-4	نسبة النمو في عدد المتطوعين والمتطوعات في برامج وأنشطة الجمعية	5%	1636	791	48%
د2-4	نسبة رضا الموظفين والموظفات عن بيئة العمل	90%	-	92%	-

إدارة إشراف الدمام

الرمز	المؤشر	المستهدف	رقمًا	المتحقق	نسبة التحقق
ت1-1	نسبة الزيادة في طلاب وطالبات الجمعية في البرامج التعليمية لمن هم أكبر من 12 سنة	10%	12227	13127	107%
ت2-1	نسبة الزيادة في أعداد الناشئة من طلاب وطالبات الجمعية في البرامج التعليمية من عمر 3 إلى 11 سنة	5%	2499	2589	103%
ت3-1	نسبة رضا الطلاب والطالبات عن البرامج التعليمية	90%	-	95%	-
ت1-2	نسبة النجاح في طلاب وطالبات الجمعية	75%	-	عدد من دخل القياس 840 عدد الناجحات 746	89%
ت2-2	نسبة الزيادة في عدد الطلاب والطالبات المشاركين في المسابقات المحلية	5%	403	412	102%
ت4-2	نسبة الزيادة في عدد الحفظة والحافظات	10%	121	110	91%
خ4-1	نسبة الزيادة في عدد المستفيدين والمستفيدات من الزيارات واللقاءات لعرض مناشط الجمعية	10%	413	5549	1345%
م1-1	نسبة الزيادة في الموارد المالية وعمومًا	5%	9581948.3	8696260	91%
د1-1	عدد العمليات التي تم تحسينها	3	3	5	167%
د1-3	نسبة تحقيق سعادة الموظفين والموظفات العاملين في الجمعية	95%	-	إجمالي الموظفين 511 إجمالي السعوديات 508	99%
د2-3	عدد الساعات التدريبية التي حصلت عليها الموظفين (إداري-تعليمي)	250	250	408	163%
د3-3	عدد الموظفين والموظفات الذين التحقوا بالبرامج التدريبية	1000	1000	3227	323%
د4-3	عدد المعلمات والمشرفات اللاتي حصلن على الرخصة	20	20	20	100%
د1-4	نسبة النمو في عدد المتطوعين والمتطوعات في برامج وأنشطة الجمعية	5%	465	1061	228%
د2-4	نسبة رضا الموظفين والموظفات عن بيئة العمل	90%	-	96%	-

إدارة مراكز إعداد المعلمات

الرمز	المؤشر	المستهدف	رقمًا	المتحقق	نسبة التحقق
1-1ت	نسبة الزيادة في طلاب وطالبات الجمعية في البرامج التعليمية لمن هم أكبر من 12 سنة	10%	273	386	141.50%
1-2ت	نسبة النجاح في طلاب وطالبات الجمعية	75%	-	عدد من دخل القياس 286 عدد الناجحات 235	82%
2-2ت	نسبة الزيادة في عدد الطلاب والطالبات المشاركين في المسابقات المحلية	5%	4	0	0
1-1م	نسبة الزيادة في الموارد المالية وعمومًا	5%	665376.6	1804531.4	271%
1-1د	عدد العمليات التي تم تحسينها	3	3	10	333%
1-3د	نسبة تحقيق سعادة الموظفين والموظفات العاملين في الجمعية	95%	-	إجمالي الموظفين 34 إجمالي السعوديات 33	97%
2-3د	عدد الساعات التدريبية التي حصلت عليها الموظفات (إداري-تعليمي)	17	17	38	223.50%
3-3د	عدد الموظفين والموظفات الذين التحقوا بالبرامج التدريبية	14	14	39	279%
1-4د	نسبة النمو في عدد المتطوعين والمتطوعات في برامج وأنشطة الجمعية	5%	40	53	133%
2-4د	نسبة رضا الموظفين والموظفات عن بيئة العمل	90%	-	90%	-

إدارة إشراف بقيق

الرمز	المؤشر	المستهدف	رقمًا	المتحقق	نسبة التحقق
1-1ت	نسبة الزيادة في طلاب وطالبات الجمعية في البرامج التعليمية لمن هم أكبر من 12 سنة	10%	430	220	51%
2-1ت	نسبة الزيادة في أعداد الناشئة من طلاب وطالبات الجمعية في البرامج التعليمية من عمر 3 إلى 11 سنة	5%	100	17	17%
3-1ت	نسبة رضا الطلاب والطالبات عن البرامج التعليمية	90%	-	90%	-
1-2ت	نسبة النجاح في طلاب وطالبات الجمعية	75%	-	عدد من دخل القياس 46 عدد الناجحات 29	63%
2-2ت	نسبة الزيادة في عدد الطلاب والطالبات المشاركين في المسابقات المحلية	5%	8	3	36%
4-2ت	نسبة الزيادة في عدد الحفظة والحافظات	10%	2	0	0.00%
4-1خ	نسبة الزيادة في عدد المستفيدين والمستفيدات من الزيارات واللقاءات لعرض مناشط الجمعية	10%	2	0	0.00%
1-1م	نسبة الزيادة في الموارد المالية وعمومًا	5%	72835.3	55540	76%
1-1د	عدد العمليات التي تم تحسينها	3	3	3	100%
1-3د	نسبة تحقيق سعادة الموظفين والموظفات العاملين في الجمعية	95%	-	إجمالي الموظفين 32 إجمالي السعوديات 30	94%
2-3د	عدد الساعات التدريبية التي حصلت عليها الموظفات (إداري-تعليمي)	150	150	434	290%
3-3د	عدد الموظفين والموظفات الذين التحقوا بالبرامج التدريبية	40	40	270	675%
4-3د	عدد المعلمات والمشرفات اللاتي حصلن على الرخصة	7	7	9	129%
1-4د	نسبة النمو في عدد المتطوعين والمتطوعات في برامج وأنشطة الجمعية	5%	1	7	700%
2-4د	نسبة رضا الموظفين والموظفات عن بيئة العمل	90%	-	90%	-

إدارة إشراف الصرار

الرمز	المؤشر	المستهدف	المتحقق	نسبة التحقق
1-1ت	نسبة الزيادة في طلاب وطالبات الجمعية في البرامج التعليمية لمن هم أكبر من 12 سنة	10%	113	69%
2-1ت	نسبة الزيادة في أعداد الناشئة من طلاب وطالبات الجمعية في البرامج التعليمية من عمر 3 إلى 11 سنة	5%	89	151%
3-1ت	نسبة رضا الطلاب والطالبات عن البرامج التعليمية	90%	94%	-
1-2ت	نسبة النجاح في طلاب وطالبات الجمعية	75%	عدد من دخل القياس 63 عدد الناجحات 60	95%
2-2ت	نسبة الزيادة في عدد الطلاب والطالبات المشاركين في المسابقات المحلية	5%	0	0
4-2ت	نسبة الزيادة في عدد الحفظة والحافظات	10%	0	0
4-1خ	نسبة الزيادة في عدد المستفيدين والمستفيدات من الزيارات واللقاءات لعرض مناشط الجمعية	10%	2	200%
1-1م	نسبة الزيادة في الموارد المالية وعموماً	5%	161729	74%
1-1د	عدد العمليات التي تم تحسينها	3	3	100%
1-3د	نسبة تحقيق سعادة الموظفين والموظفات العاملين في الجمعية	95%	إجمالي الموظفين 23 إجمالي السعوديات 23	100%
2-3د	عدد الساعات التدريبية التي حصلت عليها الموظفين (إداري-تعليمي)	150	435	290%
3-3د	عدد الموظفين والموظفات الذين التحقوا بالبرامج التدريبية	30	201	670%
4-3د	عدد المعلمات والمشرفات اللاتي حصلن على الرخصة	6	7	117%
1-4د	نسبة النمو في عدد المتطوعين والمتطوعات في برامج وأنشطة الجمعية	5%	12	240%
2-4د	نسبة رضا الموظفين والموظفات عن بيئة العمل	90%	94%	-

إدارة إشراف الرفيعة

الرمز	المؤشر	المستهدف	المتحقق	نسبة التحقق
1-1ت	نسبة الزيادة في طلاب وطالبات الجمعية في البرامج التعليمية لمن هم أكبر من 12 سنة	10%	157	108%
2-1ت	نسبة الزيادة في أعداد الناشئة من طلاب وطالبات الجمعية في البرامج التعليمية من عمر 3 إلى 11 سنة	5%	60	37%
3-1ت	نسبة رضا الطلاب والطالبات عن البرامج التعليمية	90%	94%	-
1-2ت	نسبة النجاح في طلاب وطالبات الجمعية	75%	عدد من دخل القياس 7 عدد الناجحات 7	100%
2-2ت	نسبة الزيادة في عدد الطلاب والطالبات المشاركين في المسابقات المحلية	5%	4	127%
4-2ت	نسبة الزيادة في عدد الحفظة والحافظات	10%	0	0
4-1خ	نسبة الزيادة في عدد المستفيدين والمستفيدات من الزيارات واللقاءات لعرض مناشط الجمعية	10%	0	0
1-1م	نسبة الزيادة في الموارد المالية وعموماً	5%	0	0
1-1د	عدد العمليات التي تم تحسينها	3	2	67%
1-3د	نسبة تحقيق سعادة الموظفين والموظفات العاملين في الجمعية	95%	إجمالي الموظفين 18 إجمالي السعوديات 15	83%
2-3د	عدد الساعات التدريبية التي حصلت عليها الموظفين (إداري-تعليمي)	100	416	416%
3-3د	عدد الموظفين والموظفات الذين التحقوا بالبرامج التدريبية	30	161	537%
4-3د	عدد المعلمات والمشرفات اللاتي حصلن على الرخصة	5	1	20%
1-4د	نسبة النمو في عدد المتطوعين والمتطوعات في برامج وأنشطة الجمعية	5%	0	0%
2-4د	نسبة رضا الموظفين والموظفات عن بيئة العمل	90%	90%	-

إدارة إشراف قرية العليا

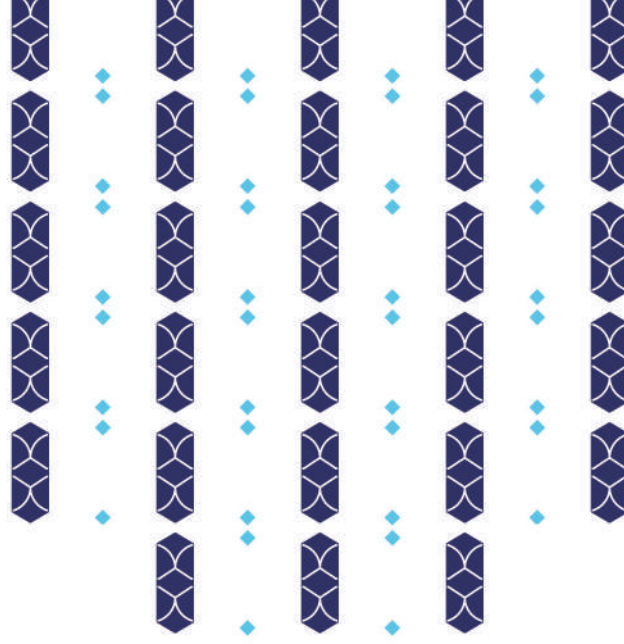
الرمز	المؤشر	المستهدف	المتحقق	نسبة التحقق
1-1ت	نسبة الزيادة في طلاب وطالبات الجمعية في البرامج التعليمية لمن هم أكبر من 12 سنة	10%	270	55%
2-1ت	نسبة الزيادة في أعداد الناشئة من طلاب وطالبات الجمعية في البرامج التعليمية من عمر 3 إلى 11 سنة	5%	50	52%
3-1ت	نسبة رضا الطلاب والطالبات عن البرامج التعليمية	90%	96%	-
1-2ت	نسبة النجاح في طلاب وطالبات الجمعية	75%	عدد من دخل القياس 0 عدد الناجحات 0	0
2-2ت	نسبة الزيادة في عدد الطلاب والطالبات المشاركين في المسابقات المحلية	5%	0	0
4-2ت	نسبة الزيادة في عدد الحفظة والحافظات	10%	0	0
4-1خ	نسبة الزيادة في عدد المستفيدين والمستفيدات من الزيارات واللقاءات لعرض مناشط الجمعية	10%	0	0
1-1م	نسبة الزيادة في الموارد المالية وعموماً	5%	0	0
1-1د	عدد العمليات التي تم تحسينها	3	2	67%
1-3د	نسبة تحقيق سعادة الموظفين والموظفات العاملين في الجمعية	95%	إجمالي الموظفين 45 إجمالي السعوديات 42	93%
2-3د	عدد الساعات التدريبية التي حصلت عليها الموظفين (إداري-تعليمي)	100	960	960%
3-3د	عدد الموظفين والموظفات الذين التحقوا بالبرامج التدريبية	25	287	1148%
4-3د	عدد المعلمات والمشرفات اللاتي حصلن على الرخصة	11	3	27%
1-4د	نسبة النمو في عدد المتطوعين والمتطوعات في برامج وأنشطة الجمعية	5%	5	50%
2-4د	نسبة رضا الموظفين والموظفات عن بيئة العمل	90%	91%	-

المدارس النسائية في النعيرية

الرمز	المؤشر	المستهدف	المتحقق	نسبة التحقق
1-1ت	نسبة الزيادة في طلاب وطالبات الجمعية في البرامج التعليمية لمن هم أكبر من 12 سنة	10%	164	38%
2-1ت	نسبة الزيادة في أعداد الناشئة من طلاب وطالبات الجمعية في البرامج التعليمية من عمر 3 إلى 11 سنة	5%	56	48.50%
3-1ت	نسبة رضا الطلاب والطالبات عن البرامج التعليمية	90%	90.50%	-
1-2ت	نسبة النجاح في طلاب وطالبات الجمعية	75%	عدد من دخل القياس 21 عدد الناجحات 19	90.50%
2-2ت	نسبة الزيادة في عدد الطلاب والطالبات المشاركين في المسابقات المحلية	5%	0	0
4-2ت	نسبة الزيادة في عدد الحفظة والحافظات	10%	0	0
4-1خ	نسبة الزيادة في عدد المستفيدين والمستفيدات من الزيارات واللقاءات لعرض مناشط الجمعية	10%	2	9%
1-1م	نسبة الزيادة في الموارد المالية وعموماً	5%	0	0
1-1د	عدد العمليات التي تم تحسينها	3	3	100%
1-3د	نسبة تحقيق سعادة الموظفين والموظفات العاملين في الجمعية	95%	إجمالي الموظفين 33 إجمالي السعوديات 29	88%
2-3د	عدد الساعات التدريبية التي حصلت عليها الموظفين (إداري-تعليمي)	100	429.5	429.50%
3-3د	عدد الموظفين والموظفات الذين التحقوا بالبرامج التدريبية	25	165	660%
4-3د	عدد المعلمات والمشرفات اللاتي حصلن على الرخصة	7	2	29%
1-4د	نسبة النمو في عدد المتطوعين والمتطوعات في برامج وأنشطة الجمعية	5%	2	100%
2-4د	نسبة رضا الموظفين والموظفات عن بيئة العمل	90%	86%	-

المدارس النسائية بوادي المياه

الرمز	المؤشر	المستهدف	المستهدف رقمًا	المتحقق	نسبة التحقق
1-1ت	نسبة الزيادة في طلاب وطالبات الجمعية في البرامج التعليمية لمن هم أكبر من 12 سنة	10%	91	146	160%
2-1ت	نسبة الزيادة في أعداد الناشئة من طلاب وطالبات الجمعية في البرامج التعليمية من عمر 3 إلى 11 سنة	5%	54	48	90%
3-1ت	نسبة رضا الطلاب والطالبات عن البرامج التعليمية	90%	-	94%	-
1-2ت	نسبة النجاح في طلاب وطالبات الجمعية	75%	-	عدد من دخل القياس 22 عدد الناجحات 15	68%
2-2ت	نسبة الزيادة في عدد الطلاب والطالبات المشاركين في المسابقات المحلية	5%	2	4	200%
4-2ت	نسبة الزيادة في عدد الحفظة والحافظات	10%	0	0	0.00%
4-1خ	نسبة الزيادة في عدد المستفيدين والمستفيدات من الزيارات واللقاءات لعرض مناشط الجمعية	10%	2	39	1950%
1-1م	نسبة الزيادة في الموارد المالية وعمومًا	5%	15567.3	20100	129%
1-1د	عدد العمليات التي تم تحسينها	3	3	3	100%
1-3د	نسبة تحقيق سعادة الموظفين والموظفات العاملين في الجمعية	95%	-	إجمالي الموظفين 12 إجمالي السعوديات 12	100%
2-3د	عدد الساعات التدريبية التي حصلت عليها الموظفات (إداري-تعليمي)	100	100	433	433%
3-3د	عدد الموظفين والموظفات الذين التحقوا بالبرامج التدريبية	15	15	107	713%
4-3د	عدد المعلمات والمدرسات اللاتي حصلن على الرخصة	5	5	6	120%
1-4د	نسبة النمو في عدد المتطوعين والمتطوعات في برامج وأنشطة الجمعية	5%	14	13	95%
2-4د	نسبة رضا الموظفين والموظفات عن بيئة العمل	90%	-	93%	-



**جمعية تحفيظ القرآن الكريم
بالمطقة الشرقية**

2021