

تحفيظ الشرقيّة

منذ ١٣٨٨ هـ

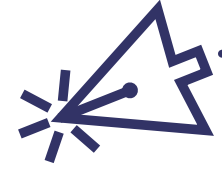
الدليل الإرشادي
لاستخدام الهوية

-الهوية الرئيسية (رجال)-

إصدار 1.5 | جمادى الآخر 1445 هـ



لماذا أحتاج إلى استخدام هذا الدليل؟



هذا الدليل سيساعدك على التعامل مع الهوية الجديدة للجمعية، وستجد فيه العديد من الإرشادات المهمة في طريقة استخدامها في التصاميم والإعلانات وغيرها، وضعنا لك فيه نماذج لتطبيقات يمكنك استخدامها بشكل جاهز، كل ما عليك فقط تنزيل الملف واستخدام العناصر الموجودة فيه.








للوصول السريع

الاستخدام الصحيح والخاطئ لأنماط الهوية . ١٨
نماذج عناصر الهوية الأخرى ١٩
أيقونات الهوية ٢٠
الاستخدام الصحيح والخاطئ للأيقونات ٢١
الصور ٢٢
قياسات القوالب (ستوري) ٢٣
قياسات القوالب (مربع) ٢٤
قياسات القوالب (إعلان) ٢٥
شعار التميز المؤسسي ٢٦
تعليمات إنتاج مقاطع الفيديو ٢٧
استخدام شعار الفرع ٢٨
إضافة شعارات الداعمين ٢٩
إضافة نصوص للفيديو ٣٠

٥٠ عامًا من العطاء ٥٠
الشعار الرئيسي ٦
الشعارات الفرعية ٧
استخدامات شعار الفروع ٨
المساحة الآمنة للشعار ٩
بنية الشعار ١٠
الاستخدامات الخاطئة للشعار ١١
استخدام الشعار على الخلفيات الملونة ١٢
أبعاد الشعار ١٣
ألوان الهوية ١٤
منظومة الألوان في الهوية ١٥
الخط المستخدم في الهوية ١٦
أنماط الهوية ١٧

للوصول السريع

٤٤	خلفيات العروض التقديمية
45	خلفيات A4
٤٦	نماذج شهادات
٤٧	لوحة الشارع
٤٨	نماذج بنرات
٤٩	بطاقة موظف
٥٠	قالب الصور
٥١	تعليمات عامة
٥٢	تعليمات عامة عند استخدام الدليل
٥٣	معايير مراجعة واعتماد التصميم
٥٤	شكراً لك

٣١	إضافة نصوص للفيديو
٣٢	إضافة نصوص للفيديو
٣٣	إضافة نصوص للفيديو
٣٤	الشعار الرئيسي متحرك
٣٥	تطبيقات الهوية
٣٦	نماذج لتصميم الإعلانات 
٣٧	نماذج لتصميم تقارير الحلقات 
٣٨	قالب بوربوينت لتقارير الداعمين 
٣٩	قالب بوربوينت عام 
٤٠	خلفيات لمواقع التواصل الاجتماعي
٤١	ملف، ورق رسمي، أظرف، بطاقة أعمال
٤٢	نموذج إعلان ووظيفة 
٤٣	نموذج صورة المشروع في المتجر



٥٠ عامًا من العطاء

الشعار الرئيسي

تحفيظ الشرقيّة

منذ ١٣٨٨ هـ

اضغط هنا لتنزيل ملف الشعار



الشعارات الفرعية

فرع غرب
الدمام

تحفيظ
الشرقيّة

منذ ١٣٨٨ هـ



نموذج عرضي

تحفيظ
الشرقيّة

منذ ١٣٨٨ هـ فرع غرب الدمام



نموذج طولي

اضغط هنا لتنزيل شعار الفرع الخاص بكم



استخدامات شعار الفروع



يستخدم هذا النموذج -عند الحاجة- في:
- إعلانات وسائل التواصل الاجتماعي



يستخدم هذا النموذج في:
- وجود شراكة بين الفرع وجهة أخرى
- التصاميم المطبوعة الرسمية
- اللوحة الخارجية

المساحة الآمنة للشعار



احرص على ترك مسافة آمنة حول الشعار بمقدار نقطتي حرف التاء،
وذلك ليأخذ الشعار مساحته الخاصة واستقلاله

تحفيظ
الشرقيّة

منذ ١٣٨٨ هـ فرع شرق الدمام

تحفيظ
الشرقيّة

منذ ١٣٨٨ هـ

لا تقم بتغيير المسافة قبل وبعد الخط الفاصل بين الشعار الرئيسي واسم الفرع أو بين الشعار الرئيسي والمستطيل الخاص باسم الفرع

الاستخدامات الخاطئة للشعار



لا تُزل الفراغ في حرفي الفاء والقاف



حافظ على تباين الألوان



لا تحول الشعار إلى حدود خارجية

لا تقم بإجراء أي تعديل على أساس الشعار و منظومة الألوان



استخدام الشعار على الخلفيات الملونة



أبعاد الشعار



لا تقم بإجراء أي تعديل على أبعاد الشعار

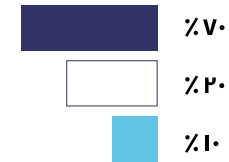


ألوان الهوية



#ffffff	#544f7d	#60c4e4	#323366
R: 255 G: 255 B: 255	R: 84 G: 79 B: 125	R: 96 G: 196 B: 228	R: 50 G: 51 B: 102
C: 0% M: 0% Y: 0% K: 0%	C: 75% M: 70% Y: 22% K: 15%	C: 60% M: 0% Y: 9% K: 0%	C: 94% M: 87% Y: 28% K: 19%

منظومة الألوان في الهوية



حافظ على استخدام اللون  بنسبة ١٠٪ في التصميم

الخط المستخدم في الهوية

أ ب ت ث ج ح خ د **BLACK**
ذ ر ز س ش ص ض **BOLD**
ط ظ ع غ ف ق ك ل **PLAIN**
م ن ه و ي **LIGHT**

خط بهيج

Bahij the Sans Arabic

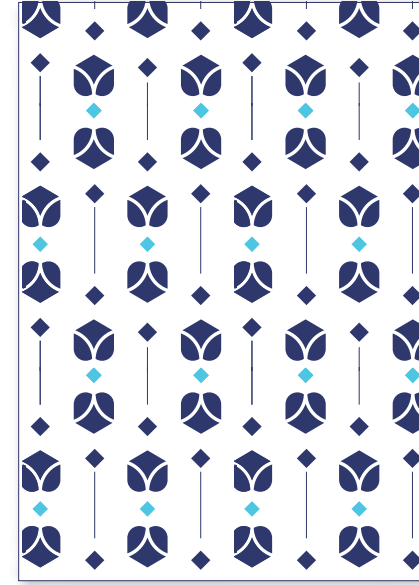
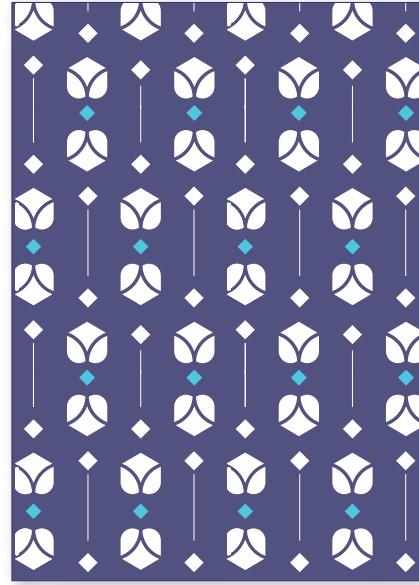
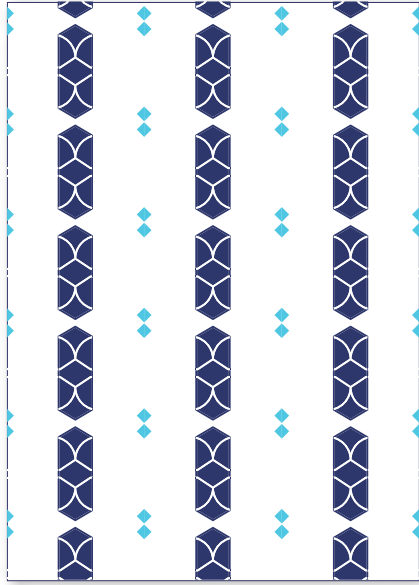
اضغط هنا لتنزيل ملف الخطوط

طريقة تنزيل الخط على mac

طريقة تنزيل الخط على Windows

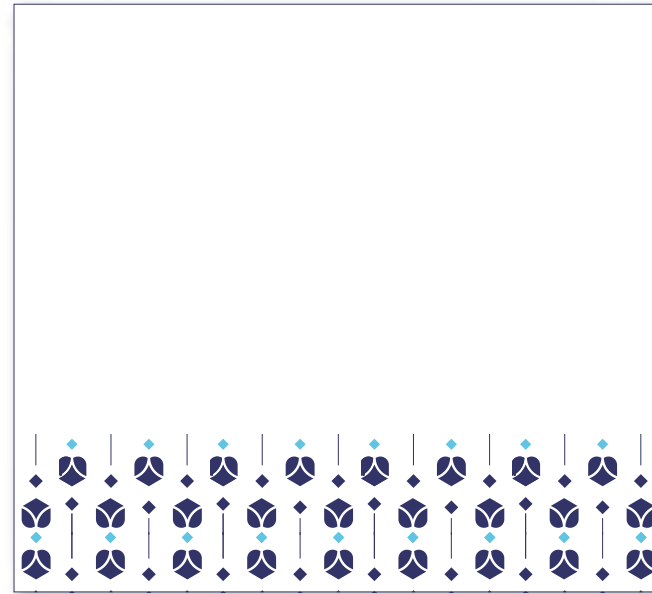
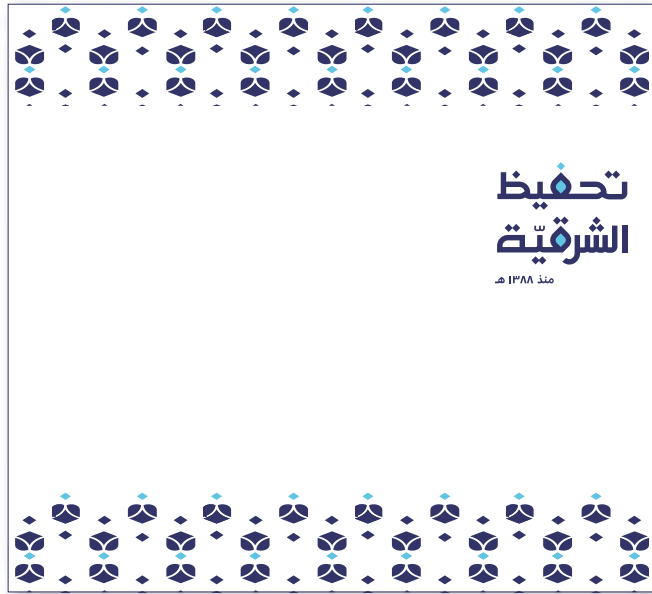
لا تقم باستخدام أي خط آخر مختلف عن الخط المعتمد

أنماط الهوية



اضغط هنا لتنزيل ملف الأنماط

الاستخدام الصحيح والخاطئ لأنماط الهوية



حافظ على أبعاد النمط و لا تكثر من وضعه في أرجاء التصميم
و حافظ على تناسق الألوان



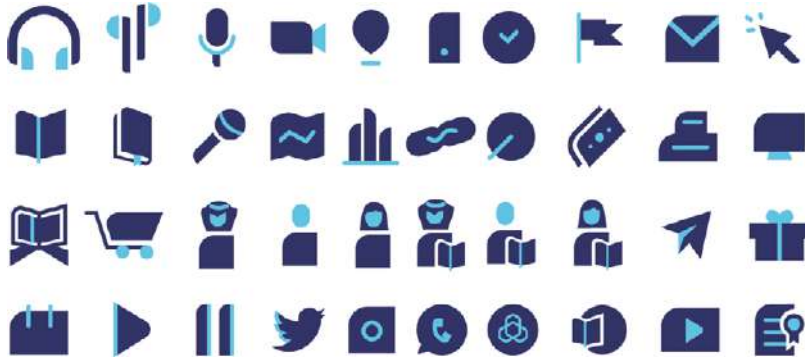
نماذج عناصر الهوية الأخرى



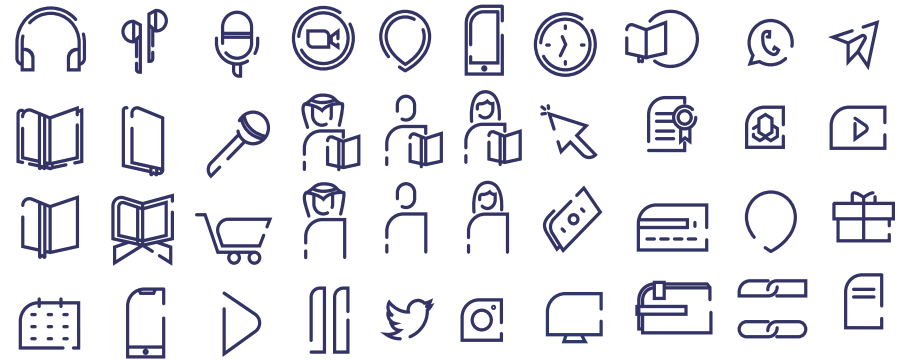
اضغط هنا لتنزيل ملف العناصر

أيقونات الهوية

النمط الثاني



النمط الأول



اضغط هنا لتنزيل الملف

لا تقم بإجراء أي تعديل على الأيقونات عند تصغير/ تكبير حجم الأيقونات قم بتكبير جميع أيقونات التصميم بنفس النسبة

الاستخدام الصحيح والخاطئ للأيقونات



يمكنك تنسيق الأيقونات حسب حاجة التصميم وهدفه



استخدم الأيقونات كما هي دون تغيير في بنيتها



عند تكبير / تصغير حجم الأيقونات لا تغير حجم أيقونة دون البقية، حافظ على حجم واحد للجميع



لا تستخدم نمطي الأيقونات معاً



لا تقم بوصل الفراغات في حدود الأيقونات، ودعها كما هي



لا تستخدم أيقونات ذات نمط مختلف عن أيقونات الدليل

* عند الحاجة لأيقونة غير متوفرة في الدليل، تفضل بطلبها من قسم التصميم

الصور



اضغط هنا لتنزيل الملف

قمنا بتوفير مجموعة من الصور بجودة عالية، بخلفية وبدون خلفية. في حال احتجت لصور أخرى: احرص على استخدام صور ذات حقوق مُشاعة يمكنك الاستفادة من المواقع: **unsplash** , **pixabay** , **pexels**

قياسات القوالب (ستوري)



نموذج الشعار A

1080 px * 1920 px
مقاس شاشة الجوال / ستوري

80 px = الهامش من كل اتجاه
180 px * 176.7 px = مقاس الشعار

نموذج الشعار B

1080 px * 1920 px
مقاس شاشة الجوال / ستوري

80 px = الهامش من كل اتجاه
266 px * 105.2 px = مقاس الشعار

اضغط هنا لتنزيل ملف القوالب

عند تصميمك بقياس شاشة الجوال التزم بالقياسات والقواعد المكتوبة

قياسات القوالب (مربع)



نموذج الشعار A

1080 px * 1080 px
مقاس مربع

40 px = الهامش من كل اتجاه
188 px * 184.6 px = مقاس الشعار

نموذج الشعار B

1080 px * 1080 px
مقاس مربع

40 px = الهامش من كل اتجاه
313 px * 123.8 px = مقاس الشعار

اضغط هنا لتنزيل ملف القوالب

عند تصميمك بقياس مربع التزم بالقياسات والقواعد المكتوبة

قياسات القوالب (إعلان)



نموذج الشعار A

762 px * 1080 px
مقاس إعلان

40 px = الهامش من كل اتجاه
160 px * 157.1 px = مقاس الشعار

نموذج الشعار B

762 px * 1080 px
مقاس إعلان

40 px = الهامش من كل اتجاه
250 px * 98.9 px = مقاس الشعار

اضغط هنا لتنزيل ملف القوالب

عند تصميمك بهذا المقاس التزم بالقياسات والقواعد المكتوبة

شعار التميز المؤسسي

التميز
المؤسسي

التميز المؤسسي

اضغط هنا لتنزيل الملف

يستخدم الشعار في التصميم الداخلية فقط.

تعليمات إنتاج مقاطع الفيديو

التزام بقياس 1080 * 1920 px عند إنتاج مقاطع الفيديو (بالطول أو بالعرض).

التزم باستخدام خط الهوية المعتمد عند إضافة النصوص للمقاطع.

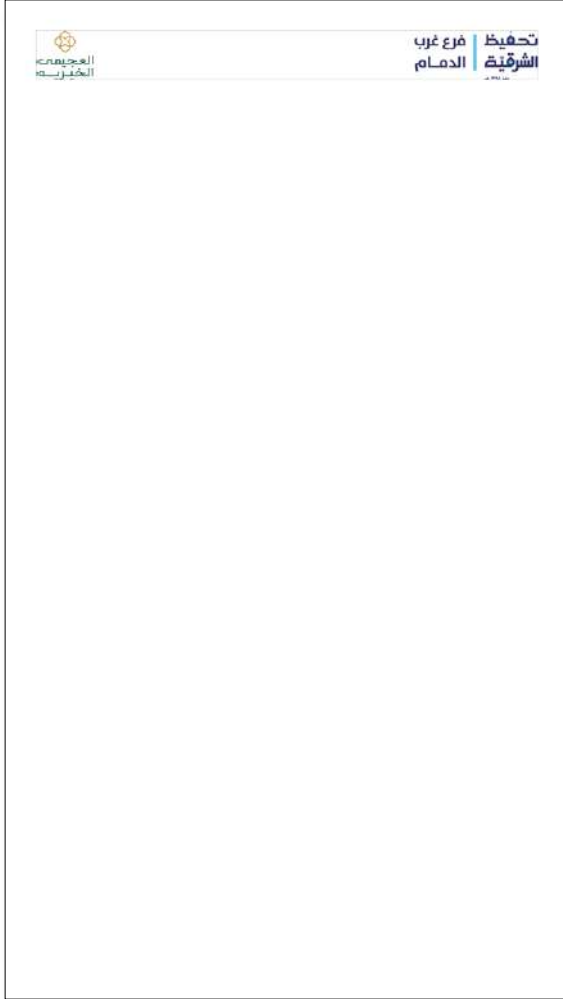
التزم بالتعليمات الموضحة في الصفحات التالية.

استخدام شعار الفرع



في بداية الفيديو استخدم شعار الفرع بالشكل الموضح. 

إضافة شعارات الداعمين



أضف شعار الفرع وشعار الداعم على الفيديو بالشكل الموضح في الصورة. ◆

إضافة نصوص للفيديو



عند إضافة نصوص للفيديو، راعِ إضافة النصوص بطريقة صحيحة



إضافة نصوص للفيديو



عند إضافة نصوص للفيديو، راعِ إضافة النصوص بطريقة صحيحة



إضافة نصوص للفيديو



عند إضافة نصوص للفيديو، راعِ إضافة النصوص بطريقة صحيحة



إضافة نصوص للفيديو



عند إضافة نصوص للفيديو، راعِ إضافة النصوص بطريقة صحيحة



الشعار الرئيسي متحرك

تحفيظ
الشرقيّة
منذ ١٣٨٨ هـ

اضغط هنا لتنزيل ملف الشعار

في ختام الفيديو أضف الشعار الرئيسي المتحرك.



تطبيقات الهوية

قمنا بتجهيز و تصميم عدد من التطبيقات التي قد تحتاجها ، كل ما عليك هو تحميل الملف و استخدامه.

نماذج لتصميم الإعلانات

شعار
المجمع
تدقيق
الشرقية

يسر إدارة مجمع الإعلان عن
بدء الحلقات

حلقة الكبار
الجامعيون
الموظفون - الآباء

حلقة التدقيق
مرحلة الابتدائي صفوفها عاين
المرحلة المتوسطة
المرحلة الثانوية

حلقة التلقين
1 عن عمر سنوات
حتى ثلاث ابتدائي

يقم البرنامج عن بعد
عبر تطبيق zoom

يبدأ البرنامج بتاريخ:
2/2/1443 هـ
2/5/2021 م

من الأحد إلى الخميس
من الساعة 00:00 م
إلى الساعة 00:00 م

لاستفسار
0505055050

سجل
الآن

شعار
المجمع
تدقيق
الشرقية

يسر حلقات جامع عباد الرحمن
الإعلان عن

**بدء
الحلقات**

للفصل الدراسي الثاني عام 1444 هـ

بعد صلاة العصر

من الأحد إلى الخميس
بداية من 1822/11/11 هـ

سجل في

حلقات التدقيق
المرحلة | المتوسطة
الثانوية

حلقات التوجيه
المرحلة | المتوسطة
الثانوية

للتسجيل
0555555555 @qer_org

شعار
المجمع
تدقيق
الشرقية

يسر حلقات جامع عباد الرحمن الإعلان عن

بدء الحلقات

للفصل الدراسي الثاني عام 1444 هـ

سجل في

حلقات التدقيق

للمراحل | المتوسط | الثانوي | الجامعي

بعد صلاة العصر

من الأحد إلى الخميس
بداية من 1822/11/11 هـ

0555555555 @qer_org

اضغط هنا لتنزيل ملف الإعلان

نماذج لتصميم تقارير الحلقات



اضغط هنا لتنزيل ملف التقارير

قالب بوربوينت لتقارير الداعمين

(عدة صفحات)

معلمة	208	عدد المعلمات	مشروع	208	عدد المشاريع
وجه	208	عدد الأوجه المحفوظة	فصل	208	عدد الفصول الدراسية
خاتمة	208	عدد الخاتمات	دارسة	208	عدد الدارسات

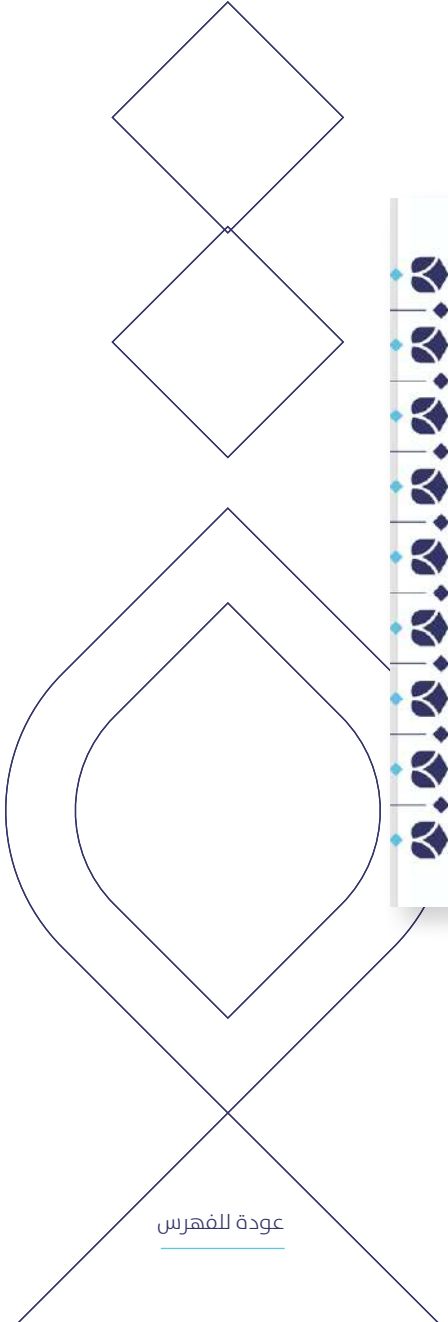
ثمرات
دعمكم

فضلاً قم بتنزيل الملف في جهازك ثم استخدمه

اضغط هنا لتنزيل ملف القالب

قالب بوربوينت عام

(عدة صفحات ونماذج)



فضلاً قم بتنزيل الملف في جهازك ثم استخدمه

اضغط هنا لتنزيل ملف القالب

[عودة للفهرس](#)

خلفيات لمواقع التواصل الاجتماعي



اضغط هنا لتنزيل الملف

[عودة للفهرس](#)

ملف، ورق رسمي، أظرف، بطاقة أعمال

اضغط هنا لتنزيل نموذج الملف

اضغط هنا لتنزيل نموذج الورق الرسمي

اضغط هنا لتنزيل نموذج بطاقة الأعمال

اضغط هنا لتنزيل نماذج أظرف بثلاث مقاسات

عودة للفهرس

نموذج إعلان وظيفة

فرصة وظيفية مدير مراكز القارئ الصغير

المهارات والخبرات المطلوبة:

- شهادة بكالوريوس
- خبرة في إدارة المشاريع
- خبرة في مجال التربية و الطفولة
- خلفية سابقة في تعليم القرآن الكريم
- القدرة على إدارة فرق العمل

غير الرابط للتقديم

دوام مسائي أربع ساعات

الدمام

0532854749 رقم التسجيل 3090

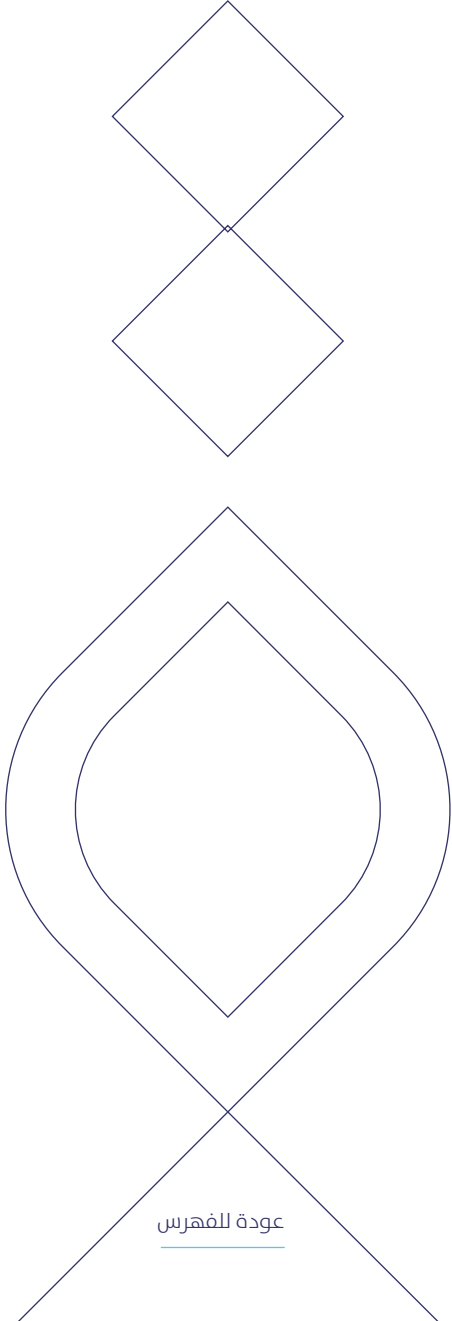
التميز المؤسسي

تحفيظ الشرقية منذ ١٣٨٨ هـ

اضغط هنا لتنزيل ملف الإعلان

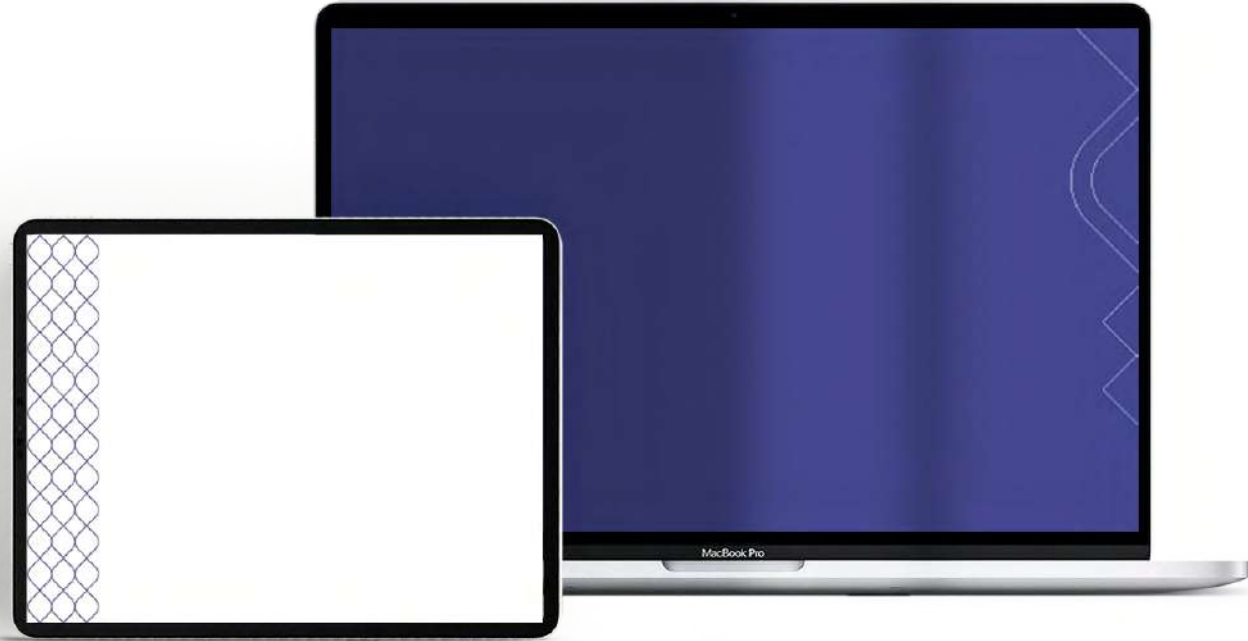
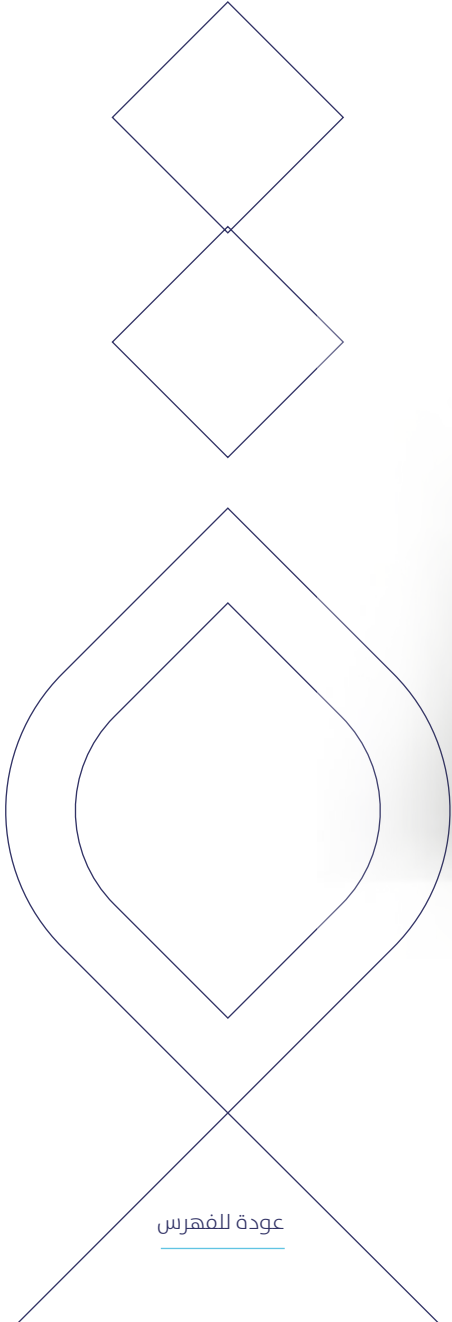
[عودة للفهرس](#)

نموذج صورة المشروع في المتجر



اضغط هنا لتنزيل القالب

خلفيات العروض التقديمية



اضغط هنا لتنزيل ملف الخلفيات

[عودة للفهرس](#)

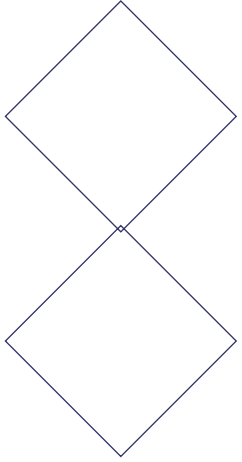
خلفيات A4



اضغط هنا لتنزيل خلفيات التقارير



نماذج شهادات



اضغط هنا لتنزيل نماذج الشهادات



لوحة الشارع



اضغط هنا لتنزيل لوحة الشارع

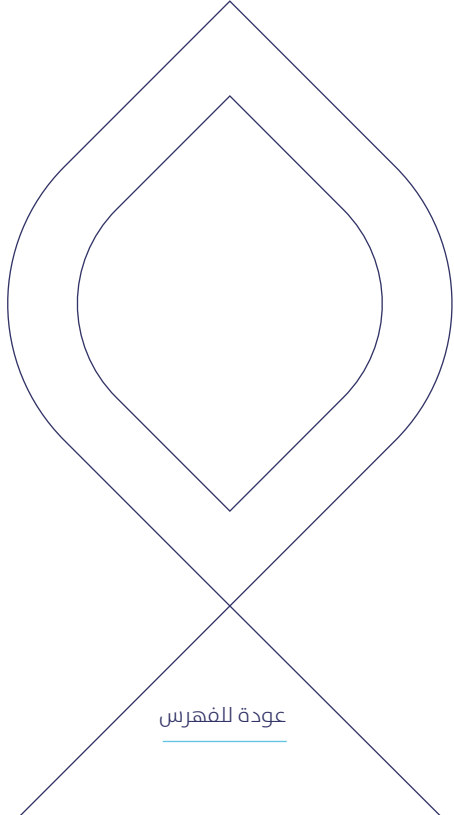
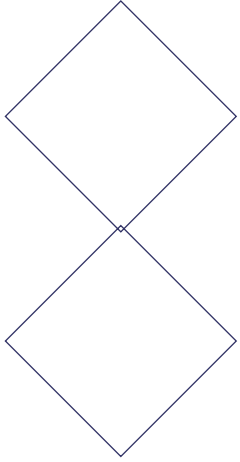
نماذج بنرات



اضغط هنا لتنزيل ملف البنرات

[عودة للفهرس](#)

بطاقة موظف



اضغط هنا لتنزيل نموذج بطاقة موظف



قالب الصور



اضغط هنا لتنزيل قوالب الصور



تعليمات عامة

نسعى لبناء رؤية بصرية قوية، ومتكاملة،
فكُن مساهماً معنا في بنائها.

تعليمات عامة عند استخدام الدليل

- ♦ احرص على استخدام العناصر بأبعادها الصحيحة.
- ♦ لا تنسَ تثبيت الخط على جهازك، لتتمكن من استخدام الهوية بشكل صحيح.
- ♦ لا تَحَف من المساحات الفارغة والبيضاء في التصميم، وجودها يعطي التصميم بساطةً ووضوحًا.
- ♦ قبل نشر التصميم، نرجو منك إرساله على البريد الخاص بنا لاعتماده.
- ♦ قبل إرسال البريد راجع قائمة العناصر التي يجب توافرها في التصميم، **تجدها في الصفحة التالية.**
- ♦ عندما تواجه أي مشكلة لا تتردد بطلب المساعدة.

معايير مراجعة واعتماد التصميم



الأيقونات

تأكد من استخدام الأيقونات الخاصة بالهوية بأحجام موحدة، وعدم الجمع بين النمطين.



العناصر والأنماط

تأكد من استخدام العناصر بشكل متوازن دون إفراط، وبأبعاد صحيحة.



المساحات البيضاء

تأكد من وجود مساحات فارغة في التصميم، ووجود هامش للتصميم.



الشعار

تأكد من استخدام شعار الجمعية الصحيح مع إضافة الفرع بشكل صحيح.



الألوان

تأكد من استخدام الألوان المذكورة في الهوية فقط.



الخط

تأكد من استخدام الخط الصحيح، المذكور في الدليل الإرشادي.





شكراً لك

لا تتردد بطلب المساعدة والاستفسار
عمّا يُشكِلُ عليك.

نسعد بتواصلك معنا على البريد:
de.mkt@quran-er.org.sa

تحفيظ الشرقية

منذ ١٣٨٨ هـ

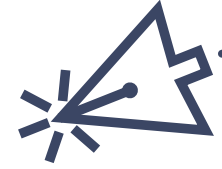
الدليل الإرشادي
لاستخدام الهوية

-الهوية الرئيسية (نساء)-

إصدار 1.4 | جمادى الآخر 1445 هـ



لماذا أحتاج إلى استخدام هذا الدليل؟



هذا الدليل سيساعدك على التعامل مع الهوية الجديدة للجمعية، وستجد فيه العديد من الإرشادات المهمة في طريقة استخدامها في التصاميم والإعلانات وغيرها، وضعنا لك فيه نماذج لتطبيقات يمكنك استخدامها بشكل جاهز، كل ما عليك فقط هو تنزيل الملف واستخدام العناصر الموجودة فيه.






للوصول السريع

الخط المستخدم في الهوية.....	١٦
أنماط الهوية.....	١٧
الاستخدام الصحيح والخاطئ لأنماط الهوية .	١٨
نماذج عناصر الهوية الأخرى	١٩
أيقونات الهوية	٢٠
الاستخدام الصحيح والخاطئ للأيقونات.....	٢١
الصور	٢٢
قياسات القوالب (ستوري)	٢٣
قياسات القوالب (مربع).....	٢٤
قياسات القوالب (إعلان).....	٢٥

٥٠ عامًا من العطاء	٥
الشعار الرئيسي.....	٦
استخدامات شعار الفروع.....	٨
المساحة الآمنة للشعار	٩
بنية الشعار.....	١٠
الاستخدامات الخاطئة للشعار.....	١١
استخدام الشعار على الخلفيات الملونة	١٢
أبعاد الشعار.....	١٣
ألوان الهوية.....	١٤
منظومة الألوان في الهوية.....	١٥

للوصول السريع

٣٧.....	لوحة الشارع
٣٨.....	نموذج بنر.....
٣٩.....	نموذج لوحة فصل.....
٤٠.....	بطاقة موظفة.....
٤١.....	نموذج صورة المشروع في المتجر.....
٤٢	تعليمات عامة.....
٤٣	تعليمات عامة عند استخدام الدليل ..
٤٤	معايير مراجعة واعتماد التصميم ..
٤٥	شكراً لك.....

٢٦.....	تعليمات إنتاج مقاطع الفيديو
٢٧.....	شعار التميز المؤسسي
٢٨	تطبيقات الهوية
٢٩.....	نماذج لتصميم الإعلانات 
٣٠.....	خلفيات لمواقع التواصل الاجتماعي.....
٣١	ملف، ورق رسمي، أظرف، بطاقة أعمال.....
٣٢.....	خلفيات العروض التقديمية.....
٣٣	قالب بوربوينت 
٣٤.....	خلفيات A4
٣٥	قالب بوربوينت تقارير الداعمين 
٣٦.....	نماذج شهادات.....



٥٠ عامًا من العطاء

الشعار الرئيسي

تحفيظ الشرقيّة

منذ ١٣٨٨ هـ

اضغط هنا لتنزيل ملف الشعار



الخط المستخدم في الهوية

إدارة الإشراف
النسائي
بالدمام

تحفيظ
الشرقيّة

منذ ١٣٨٨ هـ

تحفيظ
الشرقيّة

منذ ١٣٨٨ هـ

إدارة الإشراف
النسائي بالدمام

↑
نموذج شعار عرضي

↑
نموذج شعار طولي

اضغط هنا لتنزيل شعار الإدارة الخاص بكم

استخدامات شعار الفروع

إدارة الإشراف
النسائي
بالدمام

تحفيظ
الشرقيّة

منذ ١٣٨٨ هـ

يستخدم هذا النموذج - عند الحاجة - في:

- إعلانات وسائل التواصل الاجتماعي

تحفيظ
الشرقيّة

منذ ١٣٨٨ هـ

إدارة الإشراف
النسائي بالدمام

يستخدم هذا النموذج في:

- وجود شراكة بين الإدارة وجهة أخرى
- التصاميم المطبوعة الرسمية
- اللوحة الخارجية

المساحة الآمنة للشعار



احرص على ترك مسافة آمنة حول الشعار بمقدار نقطتي حرف التاء، وذلك ليأخذ الشعار مساحته الخاصة واستقلاله

بنية الشعار

إدارة الإشراف
النسائي
بالدمام

تحفيظ
الشرقيّة

منذ ١٣٨٨ هـ

تحفيظ
الشرقيّة

منذ ١٣٨٨ هـ

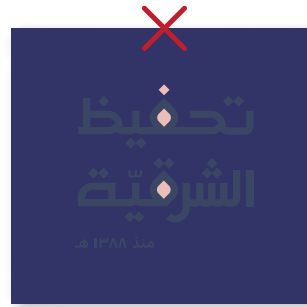
إدارة الإشراف
النسائي بالدمام

لا تتم بتغيير المسافة قبل وبعد الخط الفاصل بين الشعار الرئيسي واسم الإدارة
أو بين الشعار الرئيسي والمستطيل الخاص باسم الإدارة

الاستخدامات الخاطئة للشعار



لا تُزل الفراغ في حرفي الفاء والقاف



حافظ على تباين الألوان

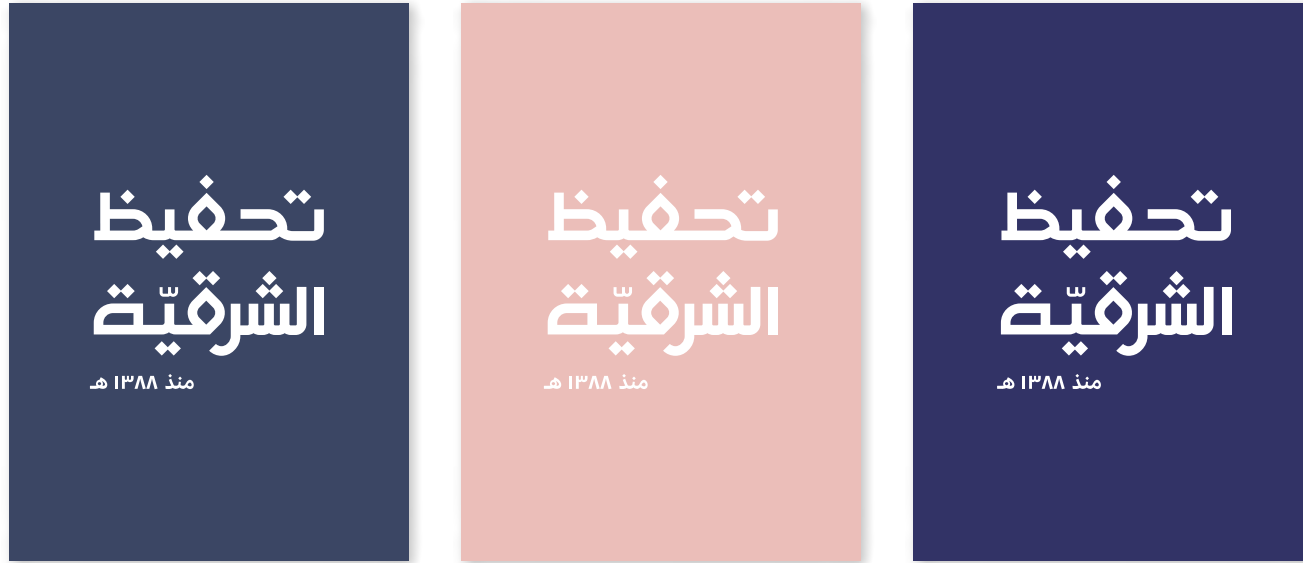


لا تحول الشعار إلى حدود خارجية

لا تقم بإجراء أي تعديل على أساس الشعار و منظومة الألوان



استخدام الشعار على الخلفيات الملونة



أبعاد الشعار



لا تقم بإجراء أي تعديل على أبعاد الشعار



ألوان الهوية



#ffffff

#323366

#EBBEB9

#3B4664

#f2f2f2

R: 255

R: 50

R: 235

R: 59

R: 242

G: 255

G: 51

G: 190

G: 70

G: 242

B: 255

B: 102

B: 185

B: 100

B: 242

C: 0%

C: 94%

C: 7%

C: 83%

C: 4%

M: 0%

M: 87%

M: 32%

M: 69%

M: 2%

Y: 0%

Y: 28%

Y: 23%

Y: 37%

Y: 2%

K: 0%

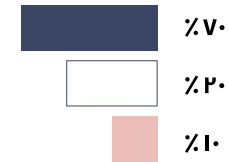
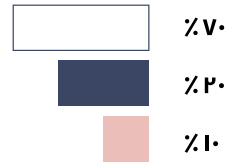
K: 19%

K: 0%

K: 27%

K: 0%

منظومة الألوان في الهوية



حافظ على استخدام اللون ■ بنسبة ١٠٪ في الشعار

الخط المستخدم في الهوية

أ ب ت ث ج ح خ د
ذ ر ز س ش ص ض
ط ظ ع غ ف ق ك ل
م ن ه و ي

BLACK

BOLD

PLAIN

LIGHT

خط بهيج

Bahij the Sans Arabic

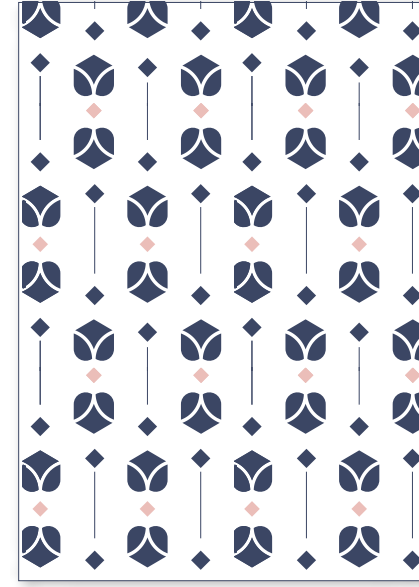
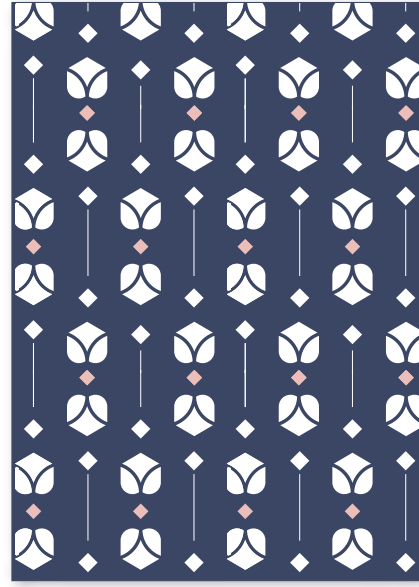
اضغط هنا لتنزيل ملف الخطوط

طريقة تنزيل الخط على mac

طريقة تنزيل الخط على Windows

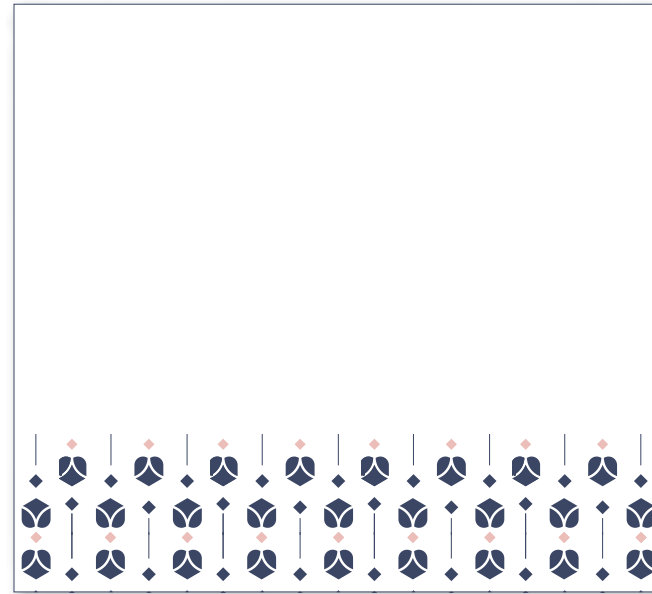
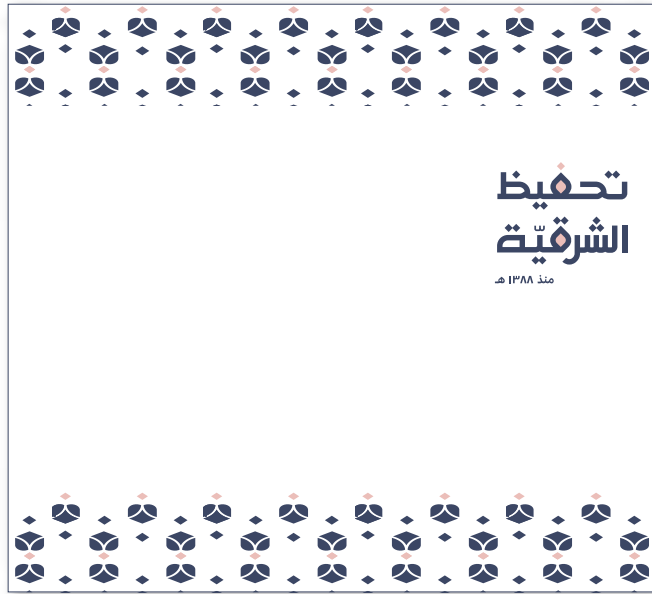
لا تقم باستخدام أي خط آخر مختلف عن الخط المعتمد

أنماط الهوية



اضغط هنا لتنزيل ملف الأنماط

الاستخدام الصحيح والخاطئ لأنماط الهوية



حافظ على أبعاد النمط و لا تكثر من وضعه في أرجاء التصميم
و حافظ على تناسق الألوان



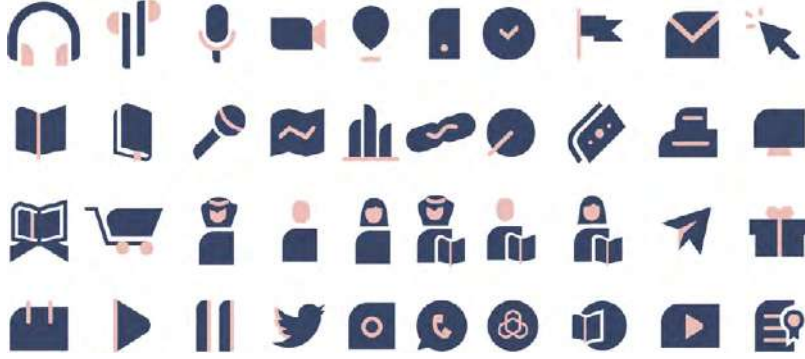
نماذج عناصر الهوية الأخرى



اضغط هنا لتنزيل ملف العناصر

أيقونات الهوية

النمط الثاني



النمط الأول



اضغط هنا لتنزيل الملف

لا تقم بإجراء أي تعديل على الأيقونات عند تصغير/ تكبير حجم الأيقونات قم بتكبير جميع أيقونات التصميم بنفس النسبة

الاستخدام الصحيح والخاطئ للأيقونات



يمكنك تنسيق الأيقونات حسب حاجة التصميم وهدفه



استخدم الأيقونات كما هي دون تغيير في بنيتها



عند تكبير / تصغير حجم الأيقونات لا تغير حجم أيقونة دون البقية، حافظ على حجم واحد للجميع



لا تستخدم نمطي الأيقونات معاً



لا تقم بوصل الفراغات في حدود الأيقونات، ودعها كما هي



لا تستخدم أيقونات ذات نمط مختلف عن أيقونات الدليل

* عند الحاجة لأيقونة غير متوفرة في الدليل، تفضل بطلبها من قسم التصميم

الصور



اضغط هنا لتنزيل الملف

قمنا بتوفير مجموعة من الصور بجودة عالية، بخلفية وبدون خلفية. في حال احتجت لصور أخرى: احرص على استخدام صور ذات حقوق مُشاعة يمكنك الاستفادة من المواقع: **unsplash** , **pixabay** , **pexels**

قياسات القوالب (ستوري)



نموذج الشعار B



نموذج الشعار A

نموذج الشعار A

1080 px * 1920 px
مقاس شاشة الجوال / ستوري

80 px = الهامش من كل اتجاه
180 px * 245.8 px = مقاس الشعار

نموذج الشعار B

1080 px * 1920 px
مقاس شاشة الجوال / ستوري

80 px = الهامش من كل اتجاه
358 px * 136.4 px = مقاس الشعار

اضغط هنا لتنزيل الملف



عند تصميمك بقياس شاشة الجوال التزم بالقياسات والقواعد المكتوبة



قياسات القوالب (مربع)



نموذج الشعار B



نموذج الشعار A

نموذج الشعار A

1080 px * 1080 px
مقاس مربع

40 px = الهامش من كل اتجاه
150 px * 204.8 px = مقاس الشعار

نموذج الشعار B

1080 px * 1080 px
مقاس مربع

40 px = الهامش من كل اتجاه
302 px * 113 px = مقاس الشعار

اضغط هنا لتنزيل الملف



عند تصميمك بقياس مربع التزم بالقياسات والقواعد المكتوبة



قياسات القوالب (إعلان)



نموذج الشعار B



نموذج الشعار A

نموذج الشعار A

762 px * 1080 px
مقاس إعلان

40 px = الهامش من كل اتجاه
114 px * 155.6 px = مقاس الشعار

نموذج الشعار B

762 px * 1080 px
مقاس إعلان

40 px = الهامش من كل اتجاه
225 px * 85.7 px = مقاس الشعار

اضغط هنا لتنزيل الملف



عند تصميمك التزم بالقياسات والقواعد المكتوبة



تعليمات إنتاج مقاطع الفيديو

التزام بقياس 1080 * 1920 px عند إنتاج مقاطع الفيديو (بالطول أو بالعرض).

التزم باستخدام خط الهوية المعتمد عند إضافة النصوص للمقاطع.

أضف الشعار في الزاوية العلوية يمين المقطع بحجم 110 * 100.69 px.

شعار التميز المؤسسي

التميز
المؤسسي

التميز المؤسسي

اضغط هنا لتنزيل الملف

يستخدم الشعار في التصاميم الداخلية فقط.



تطبيقات الهوية

قمنا بتجهيز و تصميم عدد من التطبيقات التي قد تحتاجها ، كل ما عليك هو تحميل الملف و استخدامه.

نماذج لتصميم الإعلانات

تدقيق الشرقيّة

برنامج

تعليم وتحفيظ خواتيم سورة البقرة

الفتيات 12-20

الأحد - الخميس
٤:٠٠ - ٧:٠٠

مجاني

مدرسة

سجلي الآن

للاستفسار
0555555555

تدقيق الشرقيّة

برنامج

تعليم وتحفيظ خواتيم سورة البقرة

الفتيات 12 - 20

المستهدفة

المكان

الأحد - الخميس
٤:٠٠ - ٧:٠٠

الأيام والوقت

مجاني

الرسوم الدراسية

سجلي الآن

للاستفسار
0555555555

تدقيق الشرقيّة

اسم النشاط

تعليم وتحفيظ خواتيم سورة البقرة

الفتيات 12-20

الأحد - الخميس
٤:٠٠ - ٧:٠٠

مجاني

مدرسة

سجلي الآن

للاستفسار
0555555555

اضغط هنا لتنزيل ملفات الإعلان

خلفيات لمواقع التواصل الاجتماعي



اضغط هنا لتنزيل الملف

[عودة للفهرس](#)

ملف، ورق رسمي، أظرف، بطاقة أعمال

اضغط هنا لتنزيل نموذج الملف

اضغط هنا لتنزيل نموذج الورق الرسمي

اضغط هنا لتنزيل نموذج بطاقة الأعمال

اضغط هنا لتنزيل نماذج أظرف بثلاث مقاسات

عودة للفهرس

خلفيات العروض التقديمية

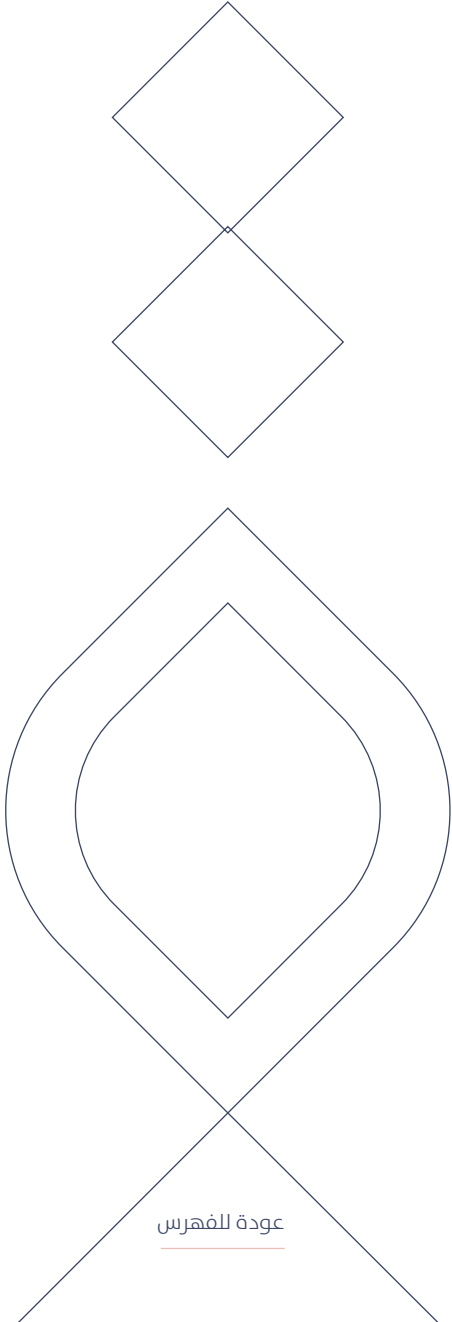


اضغط هنا لتنزيل ملف الخلفيات



قالب بوربوينت

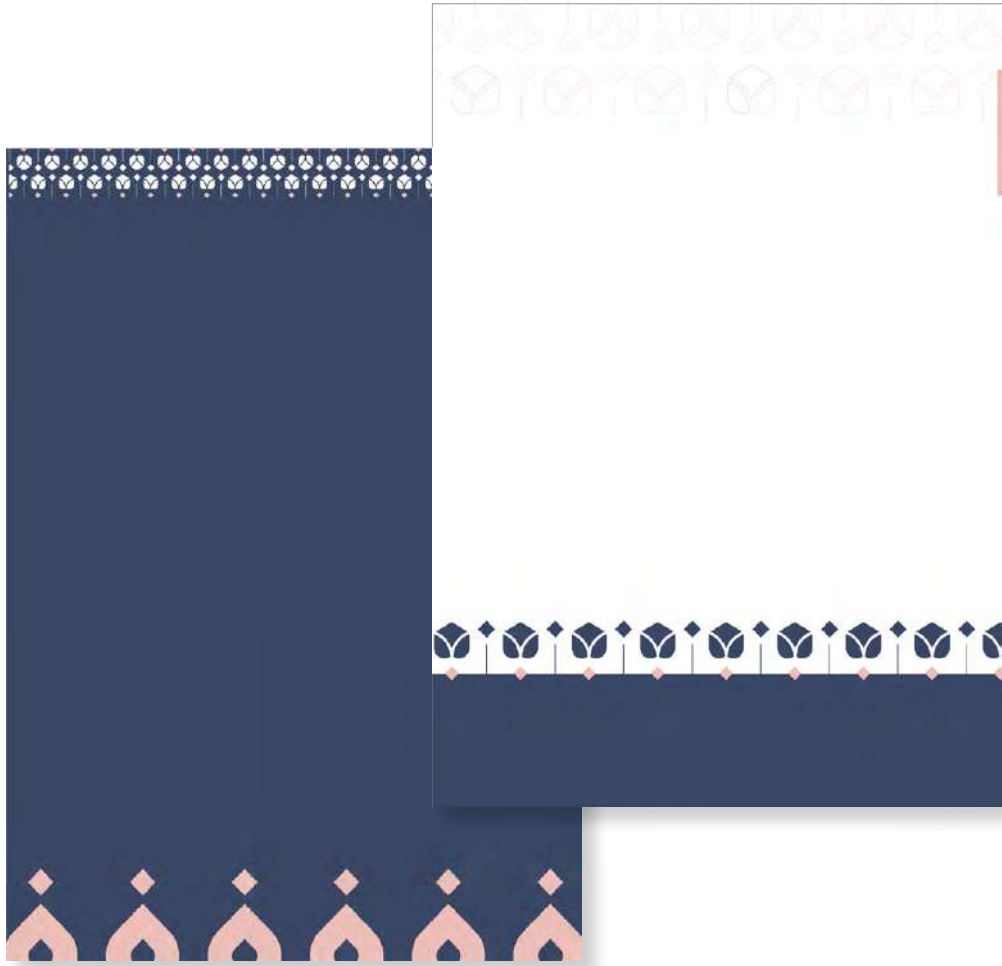
(عدة صفحات ونماذج)



فضلاً قم بتنزيل الملف في جهازك ثم استخدمه

اضغط هنا لتنزيل قالب البوربوينت

خلفيات A4



اضغط هنا لتنزيل خلفيات التقارير



قالب بوربوينت تقارير الداعمين

(عدة صفحات)



فضلاً قم بتنزيل الملف في جهازك ثم استخدمه

اضغط هنا لتنزيل قالب البوربوينت

نماذج شهادات



شكر وتقدير

اضغط هنا لتنزيل نماذج الشهادات

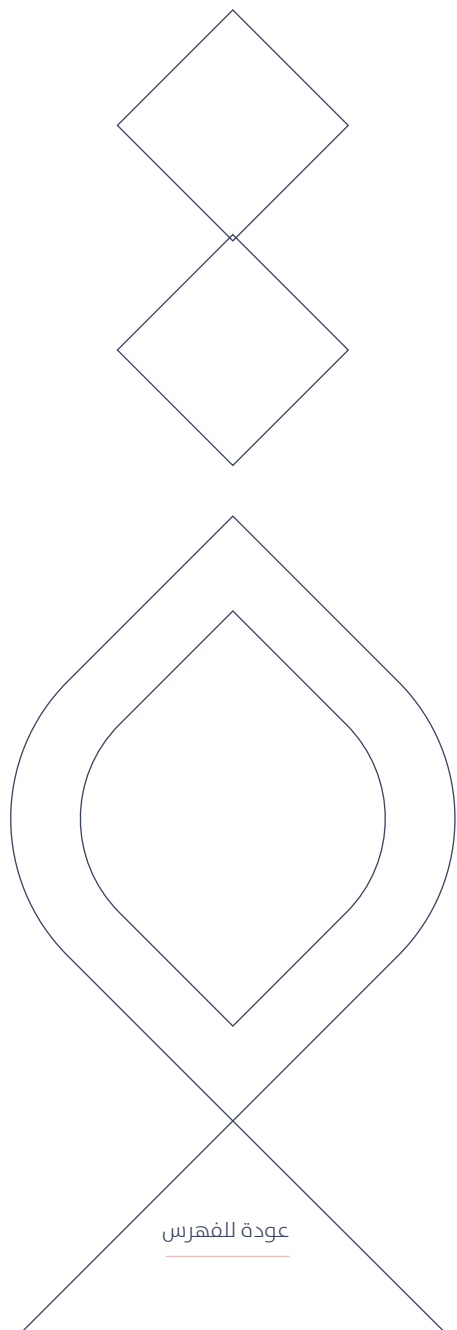


لوحة الشارع



اضغط هنا لتنزيل لوحة الشارع

نموذج بنر



اضغط هنا لتنزيل ملف البنر



نموذج لوحة فصل



اضغط هنا لتنزيل ملف اللوحات



بطاقة موظفة



اضغط هنا لتنزيل نموذج بطاقة موظف

نموذج صورة المشروع في المتجر



اضغط هنا لتنزيل القالب



تعليمات عامة

نسعى لبناء رؤية بصرية قوية، ومتكاملة،
فكُن مساهماً معنا في بنائها.

تعليمات عامة عند استخدام الدليل

- ♦ احرص على استخدام العناصر بأبعادها الصحيحة.
- ♦ لا تنسَ تثبيت الخط على جهازك، لتتمكن من استخدام الهوية بشكل صحيح.
- ♦ لا تَحْف من المساحات الفارغة والبيضاء في التصميم، وجودها يعطي التصميم بساطةً ووضوحًا.
- ♦ عندما تواجه أي مشكلة لا تتردد بطلب المساعدة.

معايير مراجعة واعتماد التصميم



الأيقونات

تأكد من استخدام الأيقونات الخاصة بالهوية بأحجام موحدة، وعدم الجمع بين النمطين.



تحفيظ
الشرقية
إدارة الإشراف
النسائي
بالتحضير
منذ 1378 هـ
للنشاط والادغام

تحفيظ
الشرقية
إدارة الإشراف
النسائي
بالتحضير

الشعار

تأكد من استخدام شعار الجمعية الصحيح مع إضافة الفرع بشكل صحيح.



العناصر والأنماط

تأكد من استخدام العناصر بشكل متوازن دون إفراط، وبأبعاد صحيحة.



الألوان

تأكد من استخدام الألوان المذكورة في الهوية فقط.



المساحات البيضاء

تأكد من وجود مساحات فارغة في التصميم، ووجود هوامش للتصميم.



خط بهيج
Bahij the Sans Arabic

الخط

تأكد من استخدام الخط الصحيح، المذكور في الدليل الإرشادي.





شكراً لك

لا تتردد بطلب المساعدة والاستفسار
عمّا يُشكِلُ عليك.

نسعد بتواصلك معنا على البريد:
de.mkt@quran-er.org.sa